

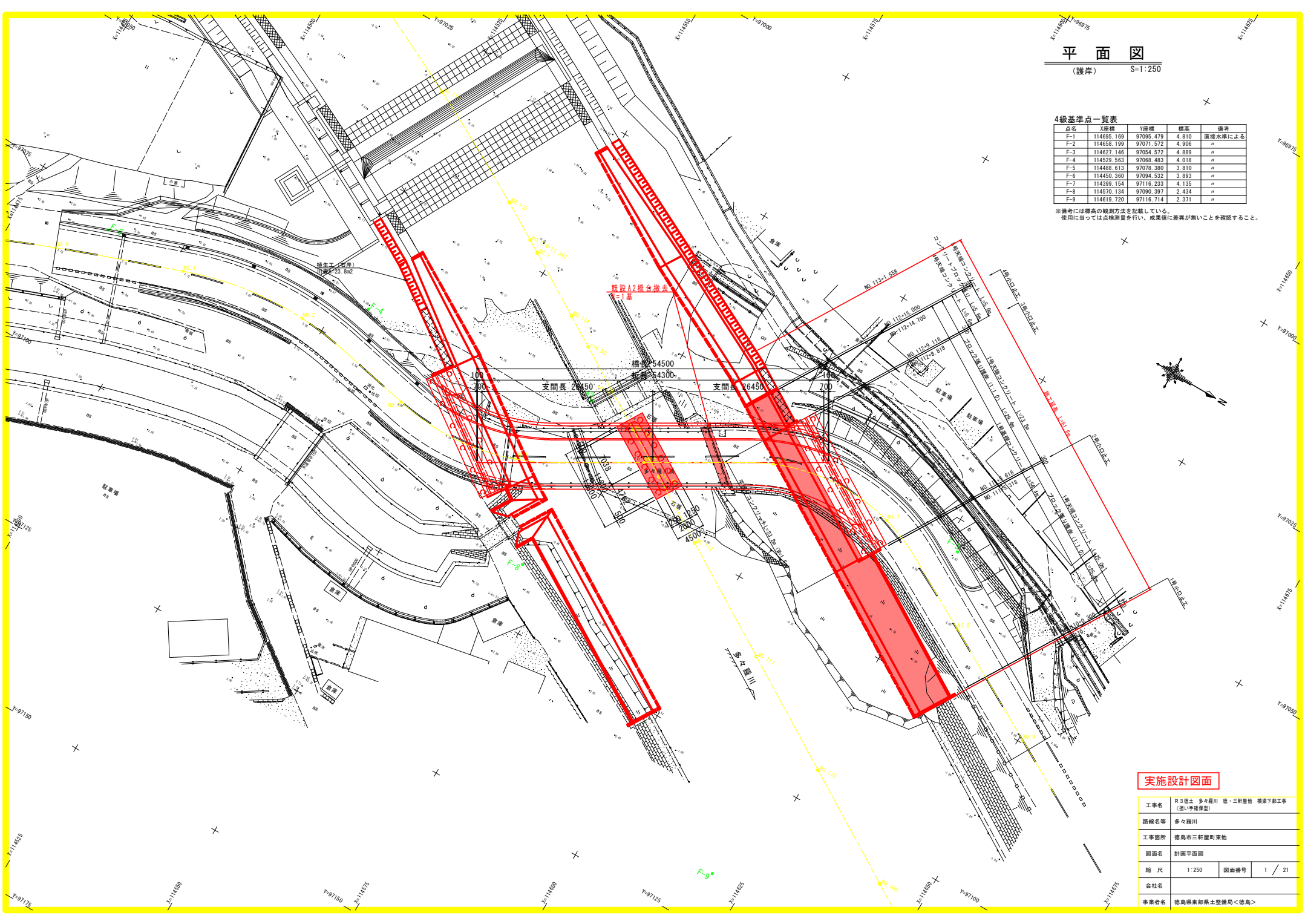
平面図

(護岸) S=1:250

4級基準点一覧表

点名	X座標	Y座標	標高	備考
F-1	114695.189	97095.479	4.810	直接水準による
F-2	114658.199	97071.572	4.906	"
F-3	114627.146	97054.572	4.889	"
F-4	114529.563	97068.483	4.018	"
F-5	114488.613	97078.380	3.810	"
F-6	114450.380	97094.532	3.893	"
F-7	114399.154	97116.233	4.135	"
F-8	114570.134	97090.397	2.434	"
F-9	114619.720	97116.714	2.371	"

※備考には標高の観測方法を記載している。
使用に当たっては点検測量を行い、成果値に差異が無いことを確認すること。

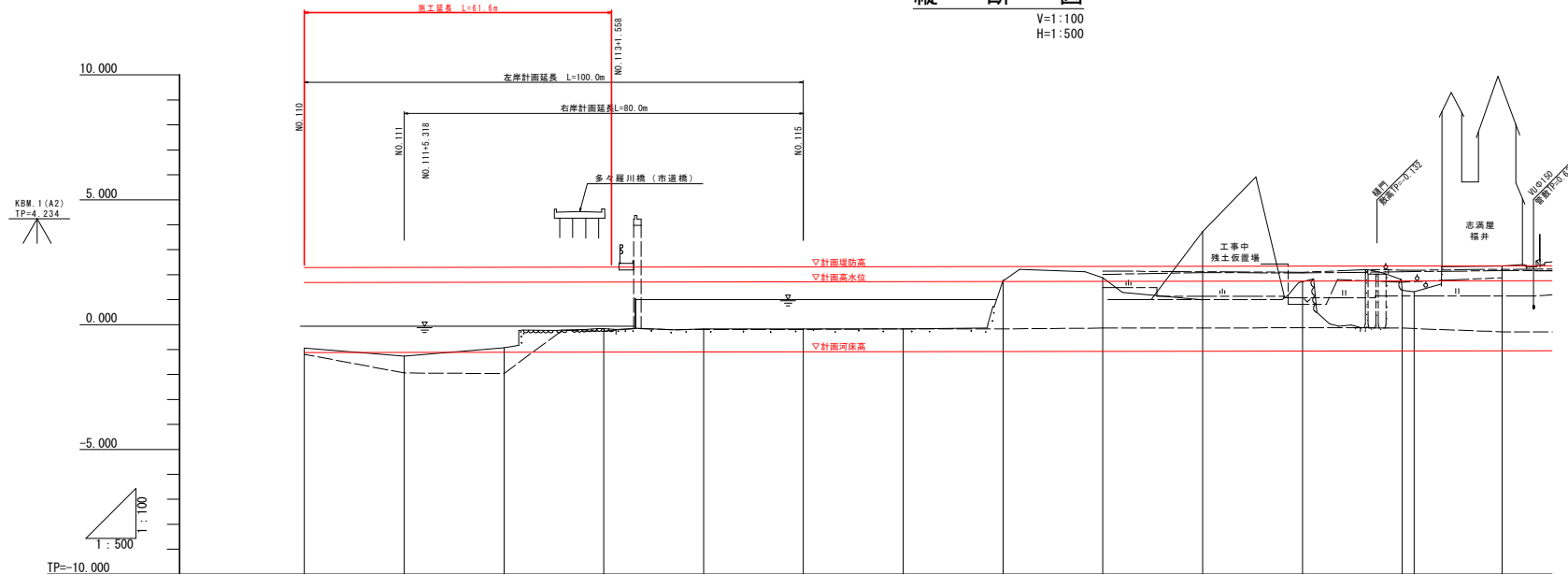


工事名	R3 第1 多々羅川 第1 三軒屋橋 橋梁下部工事 (掘削手護保型)		
路線名等	多々羅川		
工事箇所	徳島市三軒屋町東地		
図面名	計画平面図		
縮尺	1:250	図面番号	1 / 21
会社名			
事業者名	徳島県東部県土整備局<徳島>		

縦断図

V=1:100
H=1:500

凡例	
計画堤防高	———
計画高水位	———
計画河床高	———
右岸堤防高	———
左岸堤防高	———
右岸堤内地盤高	———
左岸堤内地盤高	———
最深河床高	———
地盤高	———



TP=-10.000

計画高水勾配												
計画河床勾配												
計画堤防高	2.230	2.236	2.232	2.237	2.303	2.239	2.315	2.320	2.326	2.332	2.337	2.340
計画高水位	1.680	1.686	1.692	1.697	1.703	1.709	1.715	1.720	1.726	1.732	1.737	1.740
計画河床高	-1.120	-1.114	-1.108	-1.103	-1.097	-1.091	-1.085	-1.080	-1.074	-1.068	-1.063	-1.057
右岸堤防高	2.453	2.389	2.397	2.410	2.510	1.756	1.975	2.049	2.014	2.080	2.099	2.114
左岸堤防高	5.054	4.835	4.635	2.665	2.116	1.936	2.054	-0.931	2.145	2.119	2.095	2.177
右岸堤内地盤高	3.044	3.011	2.891	2.665	2.520	1.765	1.789	1.124	1.125	1.138	1.070	1.140
左岸堤内地盤高	2.886	1.189	1.275	1.935	1.830	0.955	0.976	0.669	1.101	1.135	0.865	1.700
最深河床高	-1.107	-1.940	-1.962	-0.207	-0.194	-0.192	-0.195	-0.175	-0.141	-0.143	-0.122	-0.145
地盤高	-0.940	-1.340	-1.031	-0.165	-0.179	-0.171	-0.169	1.788	1.971	3.729	1.723	2.242
追加距離	0.000-2200.000	20.000-2220.000	20.000-2240.000	20.000-2260.000	20.000-2280.000	20.000-2300.000	20.000-2320.000	20.000-2340.000	20.000-2360.000	20.000-2380.000	20.000-2400.000	20.000-2420.000
点間距離	0.000	20.000	20.000	20.000	20.000	20.000	20.000	20.000	20.000	20.000	20.000	20.000
測点	NO.110	NO.111	NO.112	NO.113	NO.114	NO.115	NO.116	NO.117	NO.118	NO.119	NO.120	NO.121
曲線	R=400.000 TL=136.233 CL=262.609 SL=22.563											

KBM.3 (25-02)
TP=2.103

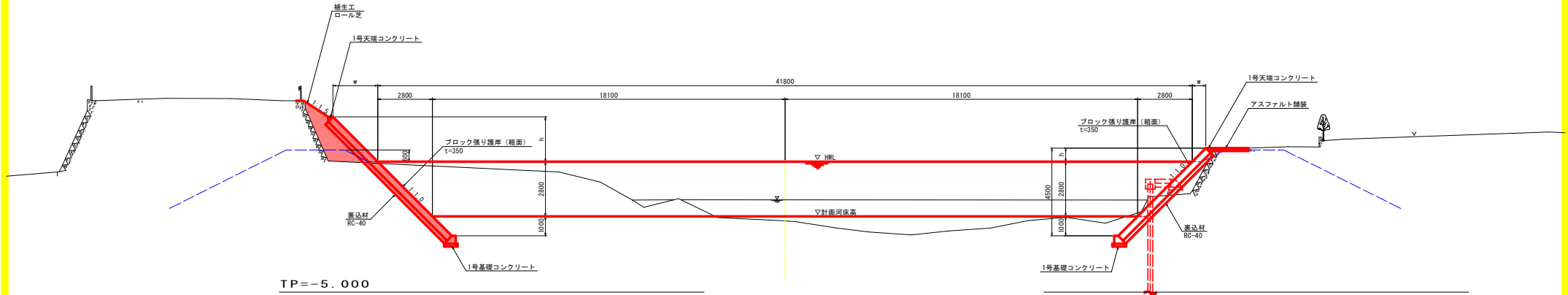
実施設計図面

工事名	R3橋土 多々羅川 橋・三軒屋橋 橋梁下部工事 (掘削手続保留)		
路線名等	多々羅川		
工事箇所	徳島市三軒屋町東地		
図面名	縦断図		
縮尺	V=1:100 H=1:500	図面番号	2 / 21
会社名			
事業者名	徳島県東部橋土整備局<徳島>		

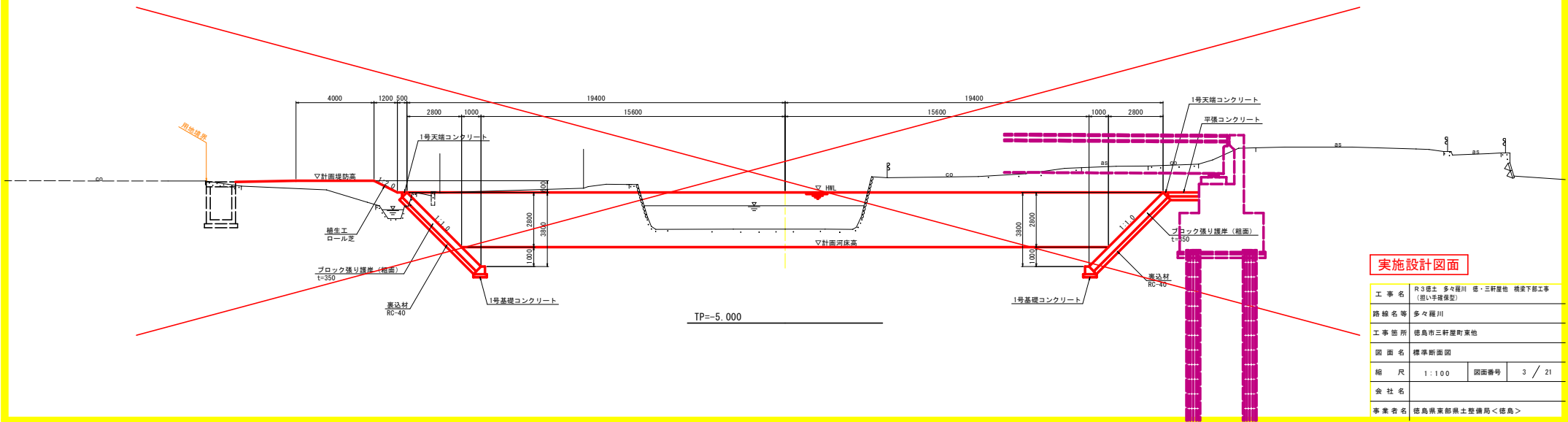
標準断面図

S=1:100

NO. 111付近



NO. 114付近



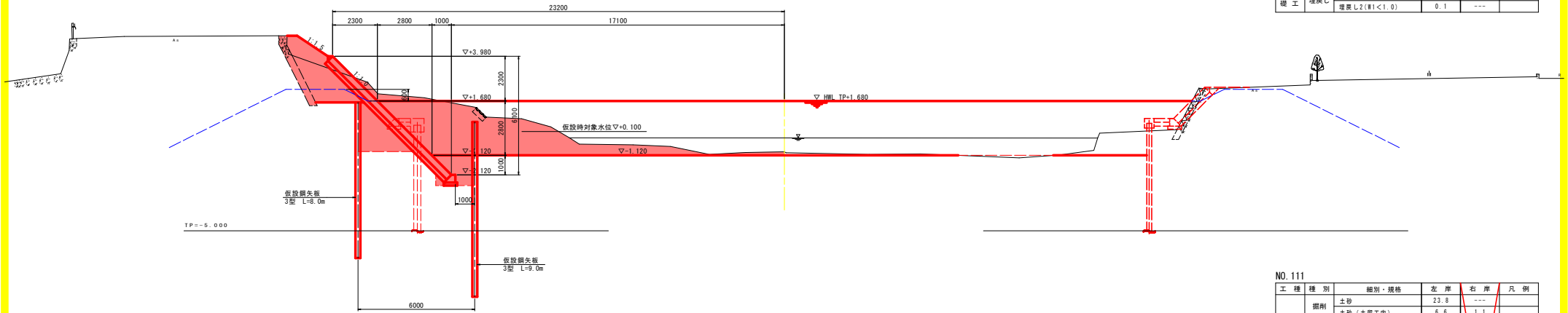
実施設計図面

工事名	R3国土 多々羅川 徳・三軒屋他 橋梁下部工事 (掘削手続保留)		
路線名等	多々羅川		
工事箇所	徳島市三軒屋町東他		
図面名	標準断面図		
縮尺	1:100	図面番号	3 / 21
会社名			
事業者名	徳島県東部橋土整備局<徳島>		

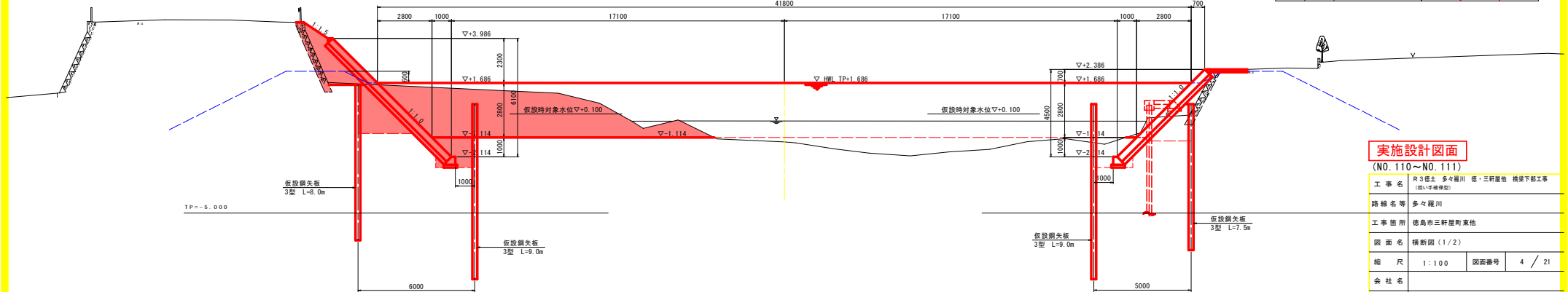
横断図 (1/2)

S=1:100

NO. 110
GH = -0.940
FH = -1.120



NO. 111
GH = -1.340
FH = -1.114



NO. 110

工種	種別	細別・規格	左岸	右岸	凡例
河川土工	掘削	土砂	23.9	---	---
		土砂 (土留工内)	6.6	---	---
	盛土	盛土 (B<2.5)	5.3	---	---
		盛土 (2.5≤B<4.0)	2.0	---	---
		盛土 (B≥4.0)	---	---	---
法面整形	法面整形 (川裏・切土部)	---	---	---	
	法面整形 (川裏・盛土部)	1.9	---	---	
	法面整形 (川裏・盛土部)	---	---	---	
植生工	雑草 (川表)	1.9	---	---	
	ロール芝 (川裏)	---	---	---	
取壊し工	コンクリート取壊し	0.2	---	---	
	アスファルト取壊し	---	---	---	
	石積み取壊し	0.7	---	---	
	コンクリートブロック取壊し	3.5	---	---	
作業土工	床掘り	3.6	---	---	
	埋戻し	埋戻し1 (1.0≤W1<4.0)	2.2	---	
		埋戻し2 (W1<1.0)	0.1	---	

NO. 111

工種	種別	細別・規格	左岸	右岸	凡例
河川土工	掘削	土砂	23.8	---	---
		土砂 (土留工内)	6.6	1.1	---
	盛土	盛土 (B<2.5)	4.6	1.8	---
		盛土 (2.5≤B<4.0)	---	---	---
		盛土 (B≥4.0)	---	---	---
法面整形	法面整形 (川裏・切土部)	---	---	---	
	法面整形 (川裏・盛土部)	1.5	---	---	
	法面整形 (川裏・盛土部)	---	---	---	
植生工	雑草 (川表)	1.5	---	---	
	ロール芝 (川裏)	---	---	---	
取壊し工	コンクリート取壊し	0.2	---	---	
	アスファルト取壊し	---	1.4	---	
	石積み取壊し	---	---	---	
	コンクリートブロック取壊し	3.5	3.1	---	
作業土工	床掘り	3.6	3.2	---	
	埋戻し	埋戻し1 (1.0≤W1<4.0)	2.2	2.2	
		埋戻し2 (W1<1.0)	0.1	0.1	

実施設計図面

(NO. 110~NO. 111)

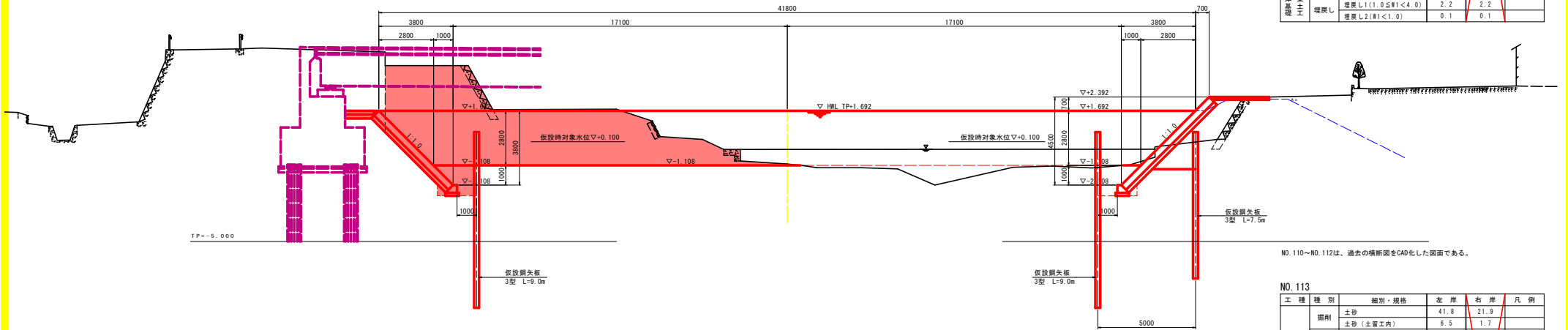
工事名	R3第3号 多々羅川 橋・三軒廻橋 橋梁下部工事 (橋・歩道橋)		
路線名等	多々羅川		
工事箇所	徳島市三軒廻町東地		
図面名	横断図 (1/2)		
縮尺	1:100	図面番号	4 / 21
会社名			
事業者名	徳島県東部橋土整備局<徳島>		

NO. 110~NO. 112は、過去の横断図をCAD化した図面である。

横断図 (2/2)

S=1:100

NO. 112
GH=-1.030
FH=-1.108



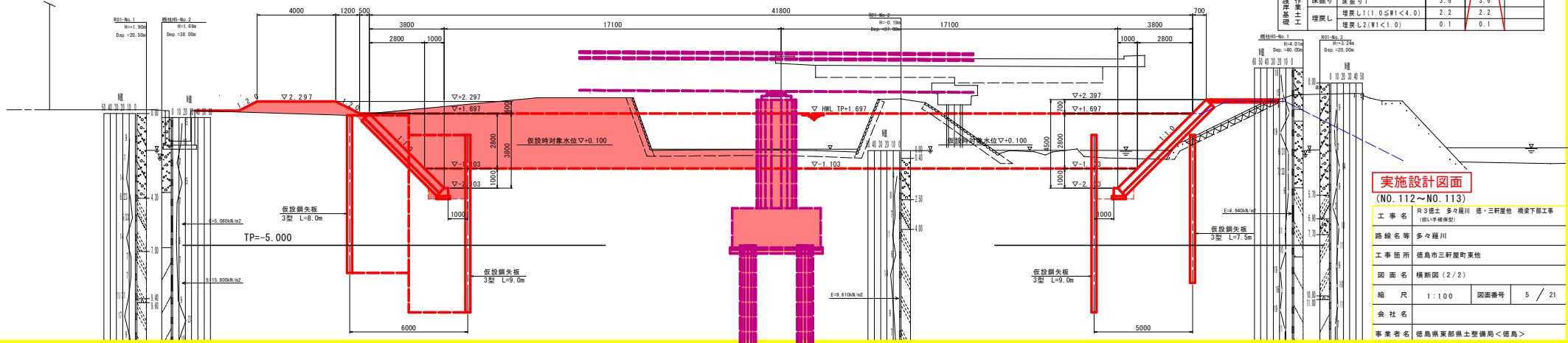
NO. 112

工種	種別	細別・規格	左岸	右岸	凡例
河川土工	掘削	土砂	45.9	---	
		土砂 (土留工内)	6.5	0.9	
	盛土	盛土 (B<2.5)	---	4.2	
		盛土 (2.5≤B<4.0)	---	---	
		盛土 (B≥4.0)	---	---	
法面整形	法面整形 (川裏・切土部)	---	---		
	法面整形 (川裏・盛土部)	---	---		
	法面整形 (川裏・切土部)	---	---		
植生工	雑草 (川表)	---	---		
	ロール芝 (川裏)	---	---		
取壊し工	コンクリート取壊し	0.3	---		
	アスファルト取壊し	---	0.9		
	石積み取壊し	0.9	---		
	コンクリートブロック取壊し	3.1	3.1		
作業土工	床掘り	3.6	3.5		
	埋戻し	埋戻し1 (1.0≤W1<4.0)	2.2	2.2	
		埋戻し2 (W1<1.0)	0.1	0.1	

NO. 110~NO. 112は、過去の横断図をCAD化した図面である。

NO. 113

GH=-0.163
FH=-1.103



NO. 113

工種	種別	細別・規格	左岸	右岸	凡例
河川土工	掘削	土砂	41.8	21.9	
		土砂 (土留工内)	6.5	1.7	
	盛土	盛土 (B<2.5)	---	3.1	
		盛土 (2.5≤B<4.0)	---	1.6	
		盛土 (B≥4.0)	3.3	---	
法面整形	法面整形 (川裏・切土部)	---	---		
	法面整形 (川裏・盛土部)	1.3	---		
	法面整形 (川裏・切土部)	1.0	---		
植生工	雑草 (川表)	1.3	---		
	ロール芝 (川裏)	1.0	---		
取壊し工	コンクリート取壊し	1.9	1.1		
	アスファルト取壊し	---	---		
	石積み取壊し	3.2	8.6		
	コンクリートブロック取壊し	---	6.2		
作業土工	床掘り	3.6	3.6		
	埋戻し	埋戻し1 (1.0≤W1<4.0)	2.2	2.2	
		埋戻し2 (W1<1.0)	0.1	0.1	

実施設計図面

(NO. 112~NO. 113)

工事名 R3部土 多々羅川 徳・三軒堂橋 橋梁下部工事 (橋・中継橋)

路線名等 多々羅川

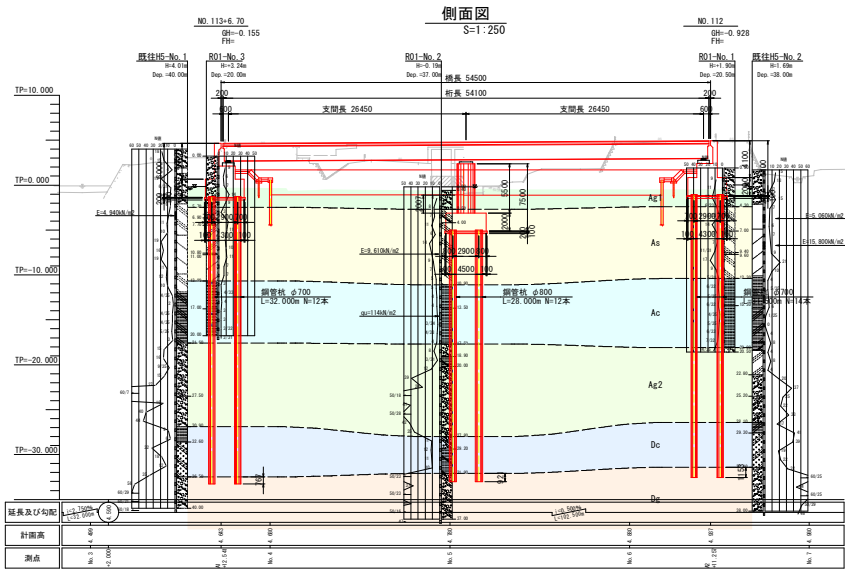
工事箇所 徳島市三軒堂町東地

図面名 横断図 (2/2)

縮尺 1:100 図面番号 5 / 21

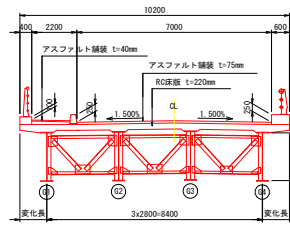
会社名

事業者名 徳島県東部橋土整備局<徳島>

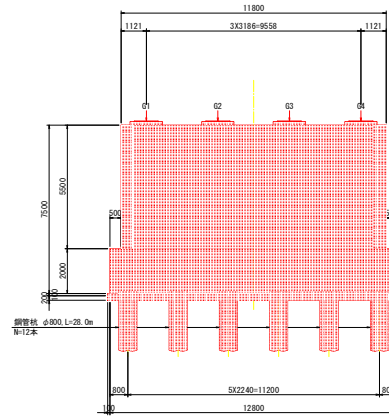


計画橋梁一般図

上部工標準断面図



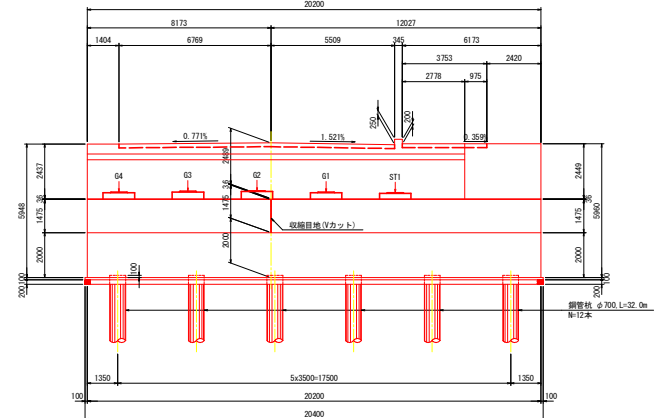
P1橋脚断面図



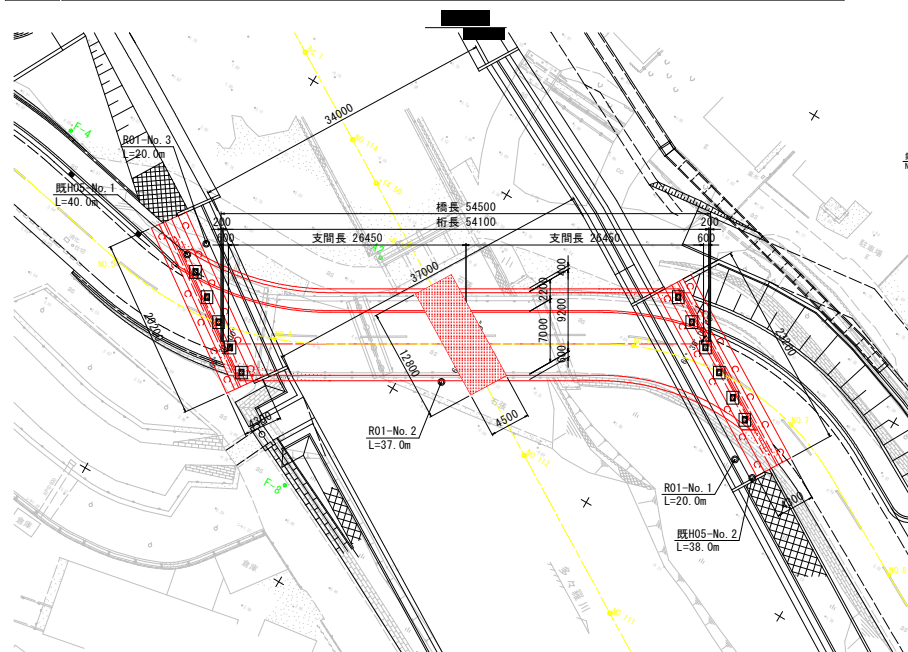
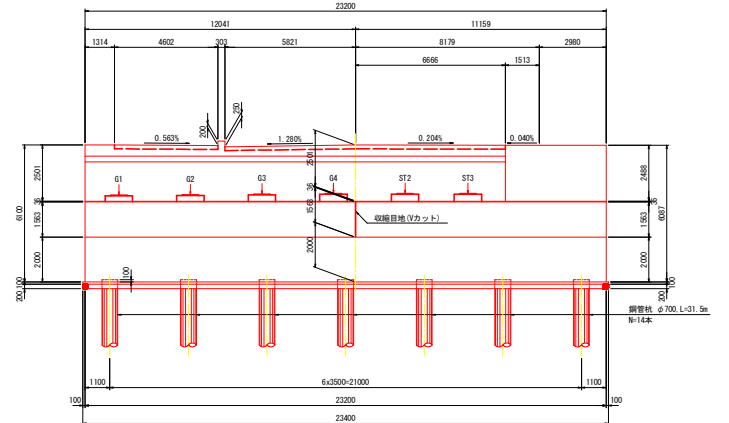
設計条件

道路規格	第3種 第3級 設計速度 30km/h
形式	鋼2段間連続非合成床版桁橋
橋長	54.500m (1P方向)
桁長	54.100m (1P方向)
支間長	2x26.450m (1P方向)
総橋長	10.200m
有効橋長	標準: 7.000m 歩道: 2.200m
平面線形	R=35m ~ ∞ ~ R=30m
斜角	A1: 65° 30' P1, A2: 61° 30'
橋脚勾配	1.50% (△型勾配)
縦断勾配	0.50%
床版	RC床版 t=220mm
舗装	アスファルト舗装 車道: t=75mm 歩道: t=40mm
使用鋼材	耐蝕性鋼材
設計荷重	A活荷重
適用示方書	道路橋示方書・同解説 平成29年11月

標準断面図 S=1:100



A2橋脚断面図

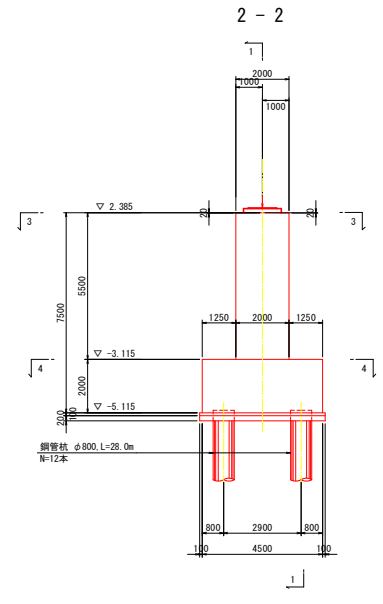
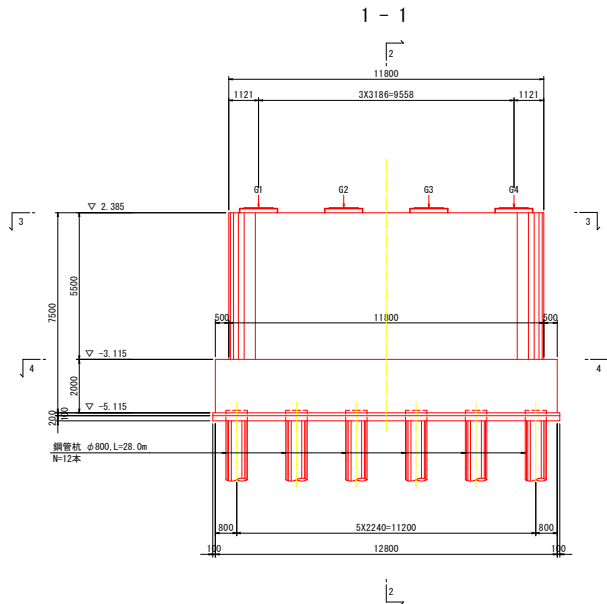


実施設計図面

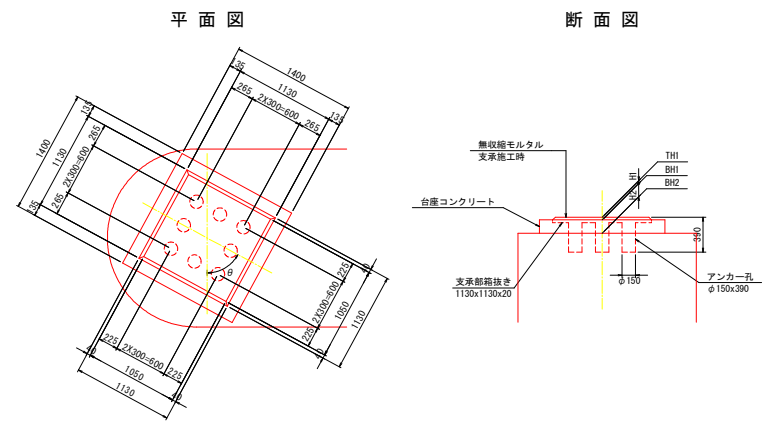
工事名	R3橋本 多々羅川 橋下三軒屋橋 橋下下部工事 (橋下三軒屋橋)
路線名等	多々羅川
工事箇所	徳島県三軒屋町東側
図面名	橋梁一般図
縮尺	図示
図面番号	6 / 21
会社名	
事業者名	徳島県東部県土整備局<徳島>

P1 橋脚構造一般図

S=1:100

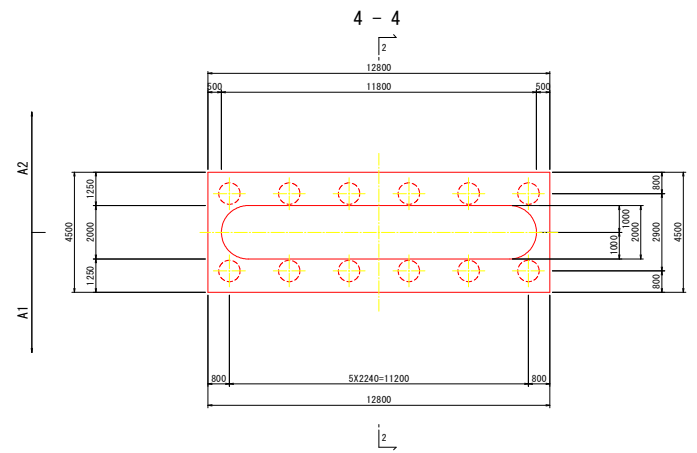
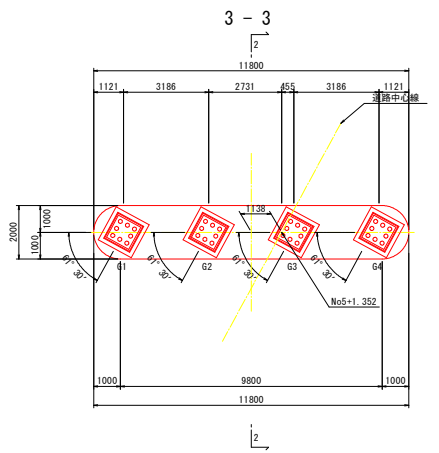


アンカー箱抜き詳細図 S=1:30

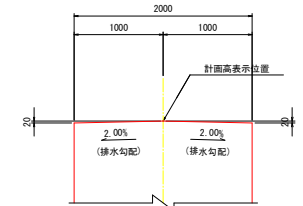


数値表

	G1	G2	G3	G4
θ (°)	61° 30'	61° 30'	61° 30'	61° 30'
TH1 (m)	2.520	2.553	2.591	2.545
BH1 (m)	2.490	2.523	2.561	2.515
H1 (mm)	30	30	30	30
H2 (mm)	105	138	176	130
BH2 (m)	2.385	2.385	2.385	2.385



柱天端詳細図 S=1:30



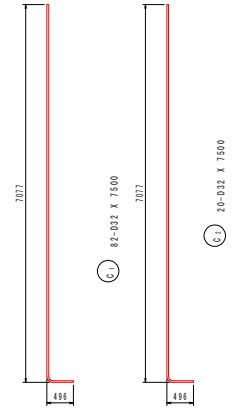
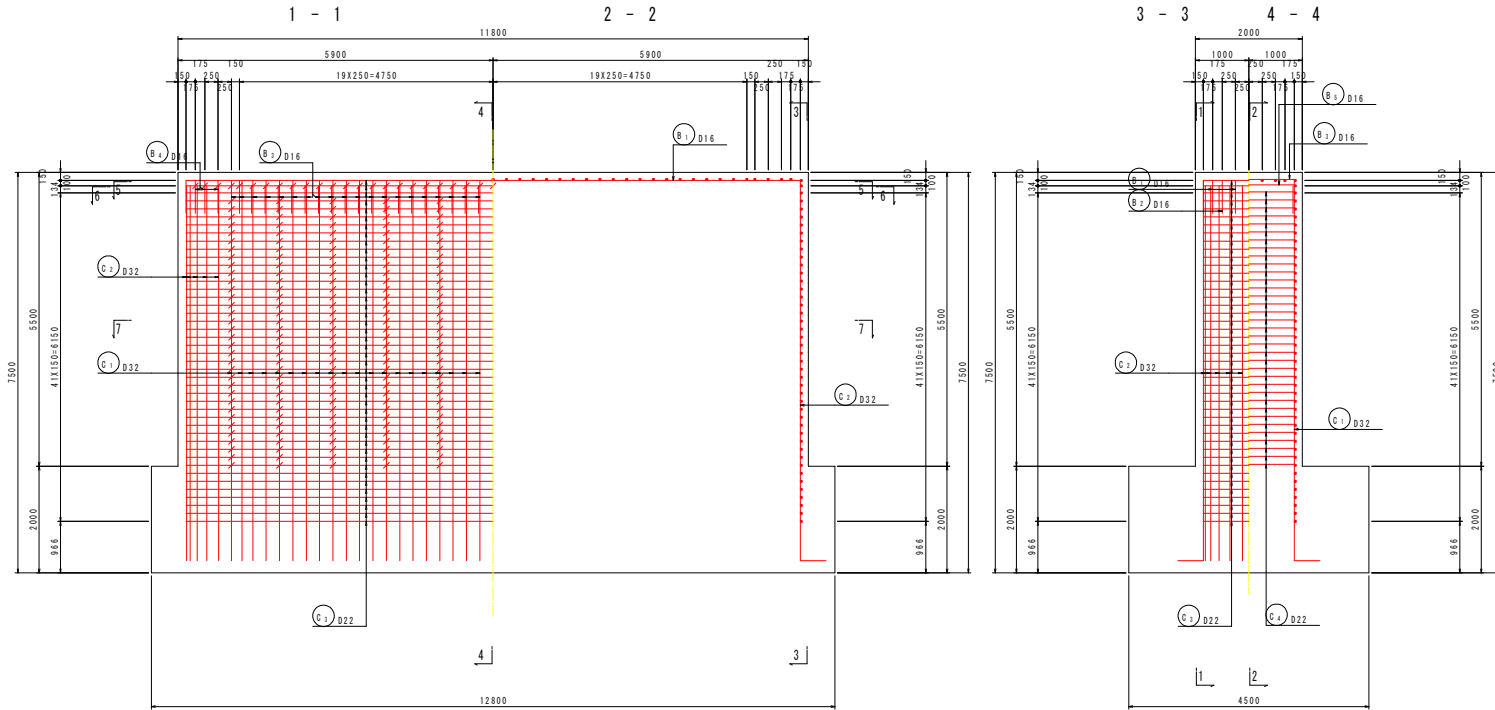
注記 1. 桁受けには支承の箱抜きを施す。(支承参考図参照)
2. 橋脚の施工には下表の材料を用いること。

材料名	規格・寸法
コンクリート(均Lcon)	$\sigma_{cc}=18N/cm^2$
コンクリート(躯体)	$\sigma_{cc}=24N/cm^2$
鉄筋	SD345

実施設計図面

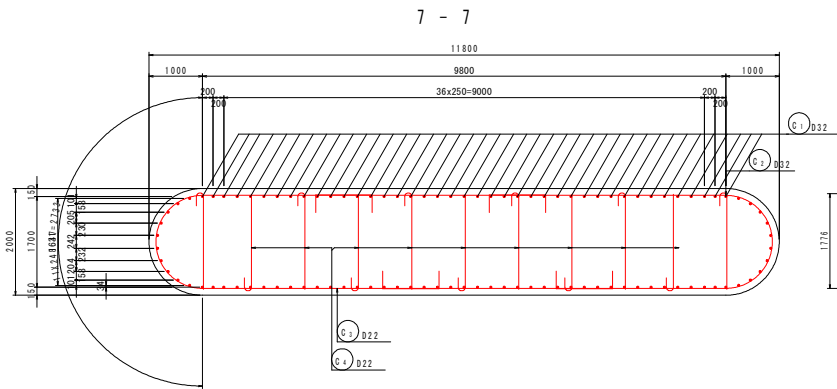
工事名	R3 徳士 多々羅川 徳・三軒屋地 橋梁下部工事 (橋・中継橋)		
路線名等	多々羅川		
工事箇所	徳島市三軒屋町東地		
図面名	P1橋脚構造一般図		
縮尺	図示	図面番号	7 / 21
会社名			
事業者名	徳島県東部県土整備局<徳島>		

P1 橋脚配筋図 (1/4) S=1:50

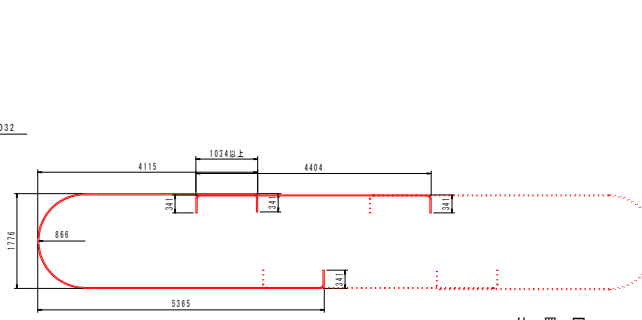


柱頂部かぶり詳細図 S=1:10

橋軸方向

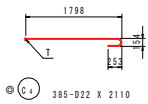
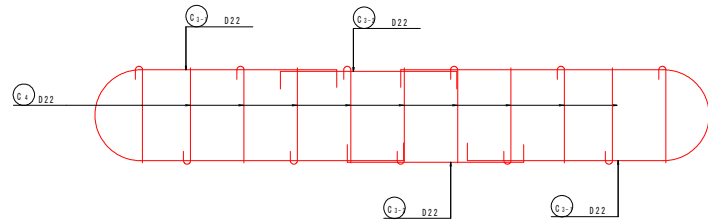


帯鉄筋及び中間帯鉄筋組立図

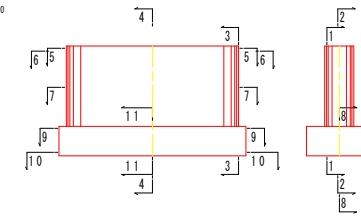


位置図

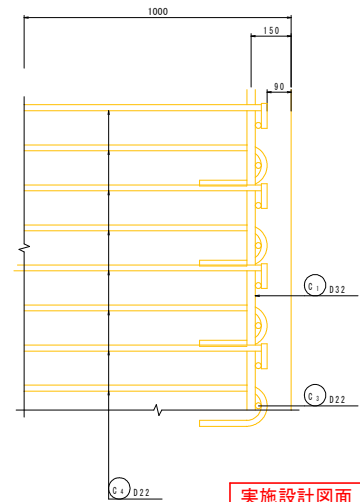
- 注1. 継手位置は上下、左右交互に設ける。
- 注2. 継手部に中間帯鉄筋を掛けて配置する。



- 1. T印は機械式鉄筋定着工法の定着体を表す。
- 2. 定着体と半円形フックを交互に配置する。



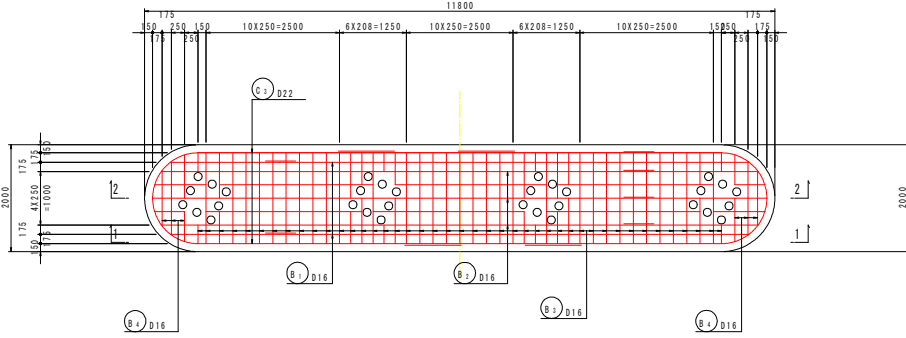
- 注1. 1本当りの鉄筋長は土木製図基準に準じ、mmラウンドの切上げとする。
- 注2. 鉄筋は全てSD345とする。
- 注3. ⊙印は機械式鉄筋定着工法を表し、施工者は使用製品の性能と施工方法、管理方法の承認を得て工事を実施すること。
- 注4. ()内数値は平均長を表す。



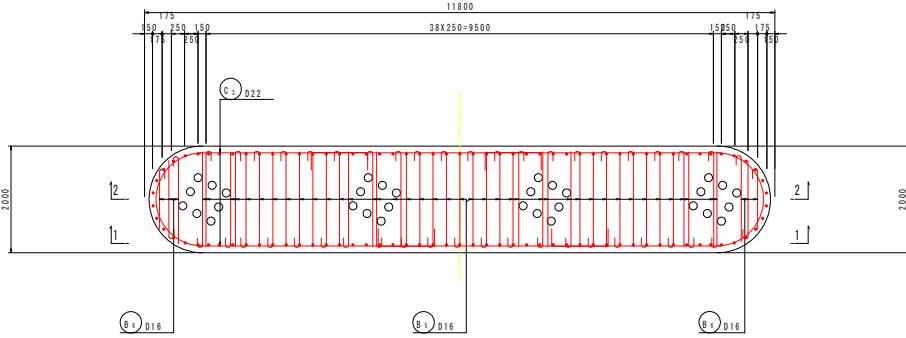
実施設計図面

工事名	R3 徳士 多々羅川 徳・三軒屋他 橋梁下部工事 (橋・中継橋梁)		
路線名等	多々羅川		
工事箇所	徳島市三軒屋町東他		
図面名	P1橋脚配筋図 (1/4)		
縮尺	図示	図面番号	8 / 21
会社名			
事業者名	徳島県東部県土整備局<徳島>		

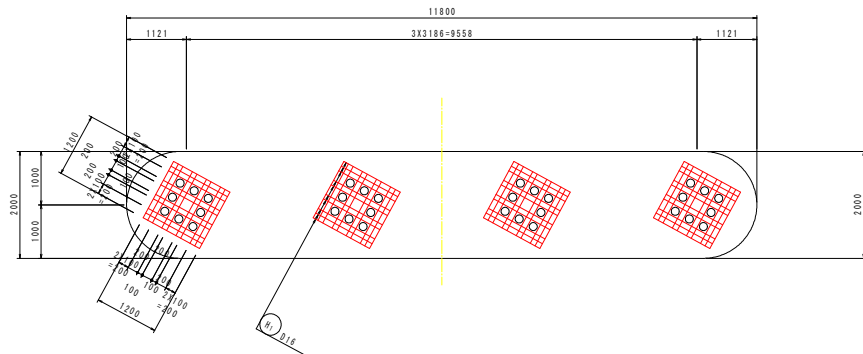
5 - 5



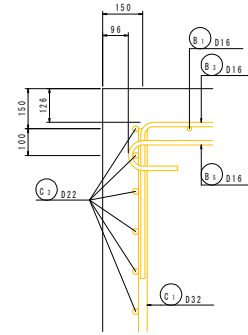
6 - 6



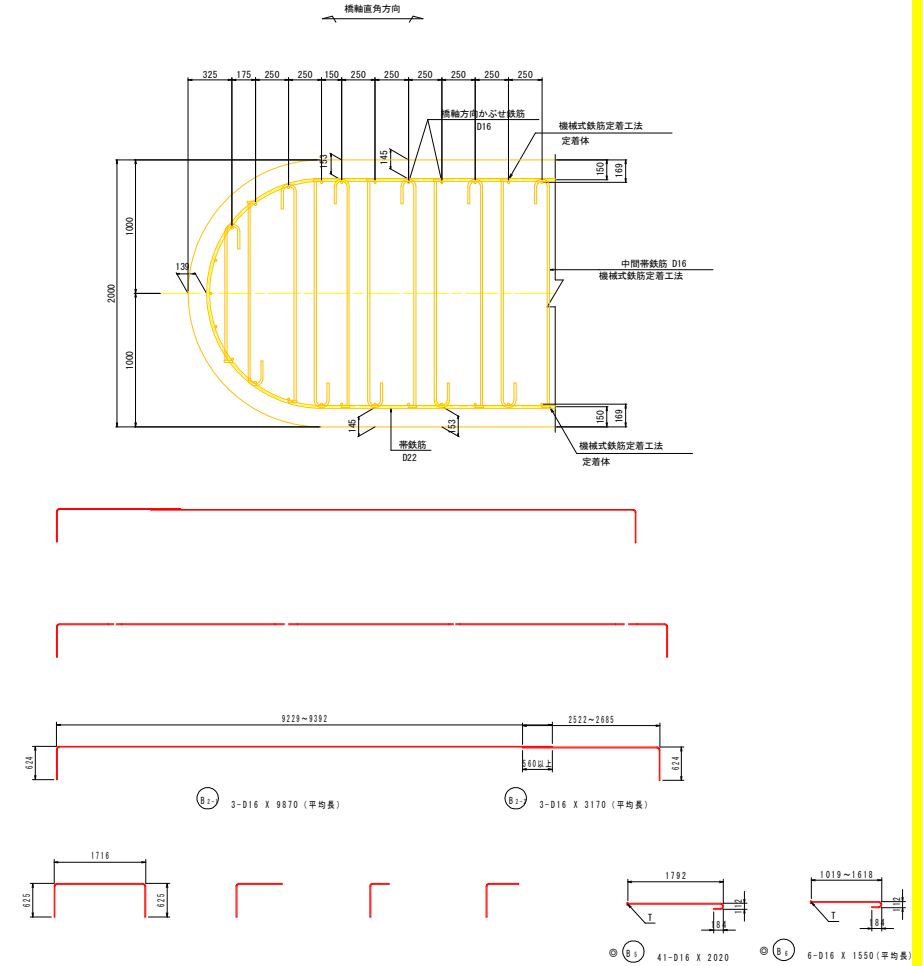
沓座配筋図



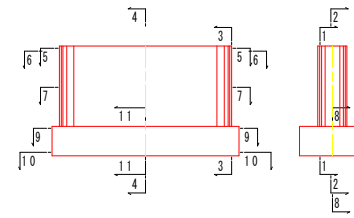
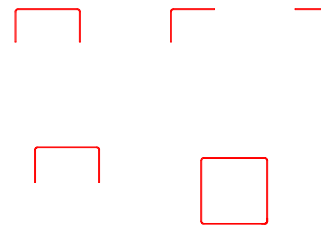
天端詳細図 S=1:10



柱かぶり詳細図 S=1:20



位置図



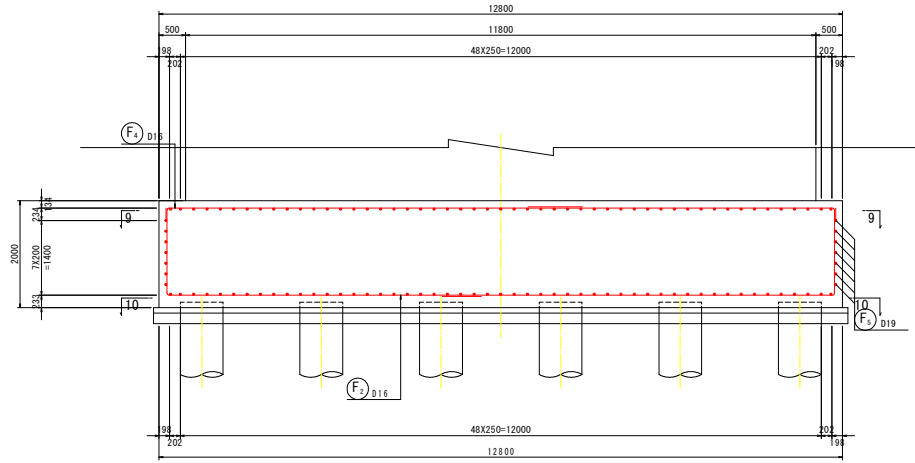
- 1本当りの鉄筋長は土木製図基準に準じ、cmラウンドの切上げとする。
- 鉄筋は全てSD345とする。
- 印は機械式鉄筋定着工法を表し、施工者は使用製品の性能と施工方法、管理方法の承認を得て工事を実施すること。
- ()内数値は平均長を表す。

実施設計図面

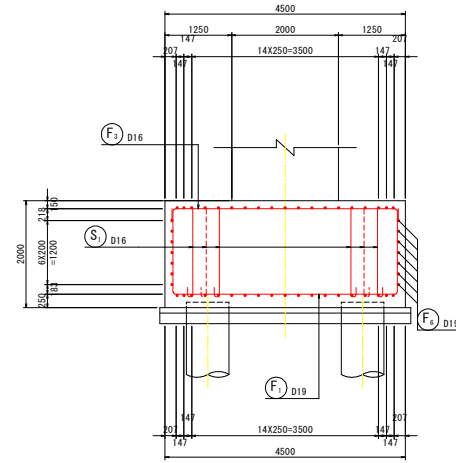
工事名	R3橋土 多々羅川 橋・三軒屋橋 橋梁下部工事 (橋・中継橋梁)
路線名等	多々羅川
工事箇所	徳島市三軒屋町東他
図面名	P1橋脚配筋図 (2/4)
縮尺	図示 図面番号 9 / 21
会社名	
事業者名	徳島県東部土木整備局<徳島>

P1 橋脚配筋図 (3/4) S = 1 : 50

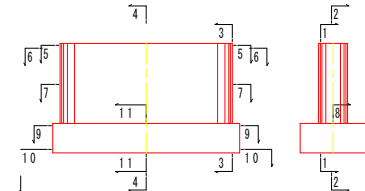
8 - 8



11 - 11



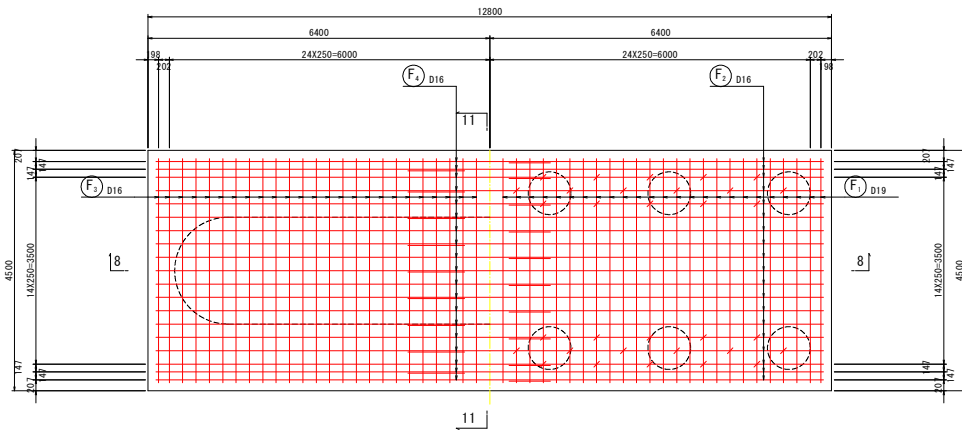
位置図



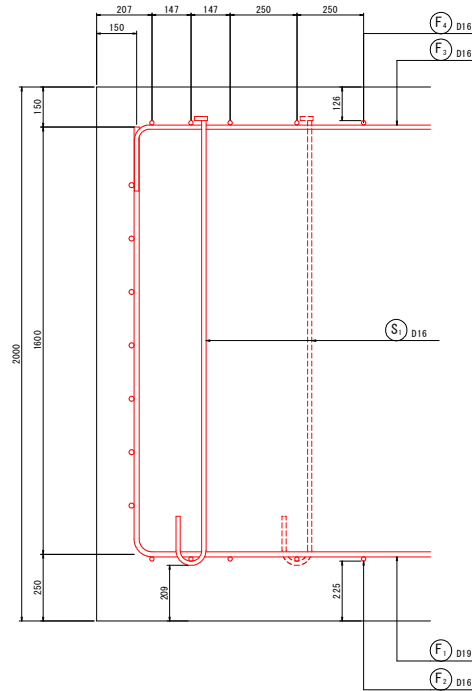
- 注1. 1本当りの鉄筋長は土木製図基準に準じ、cmラウンドの切上げとする。
- 2. 鉄筋は全てS0345とする。
- 3. ◎印は機械式鉄筋定着工法を表し、施工者は使用製品の性能と施工方法、管理方法の承認を得て工事を実施すること。
- 4. ()内数値は平均長を表す。

9 - 9

10 - 10

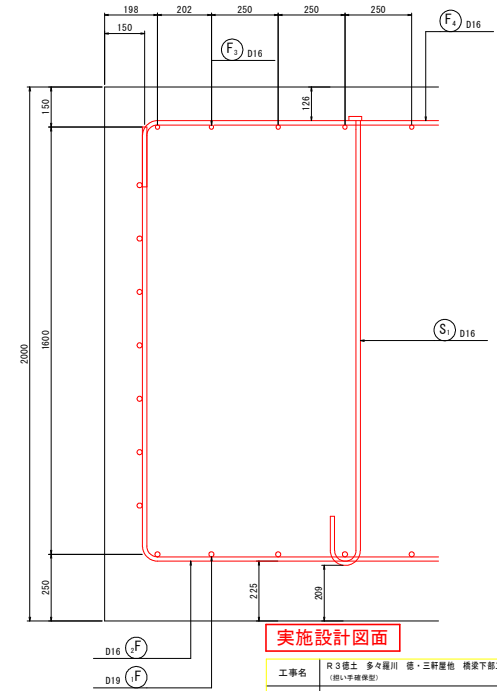


橋軸方向



底板詳細図 S=1:10

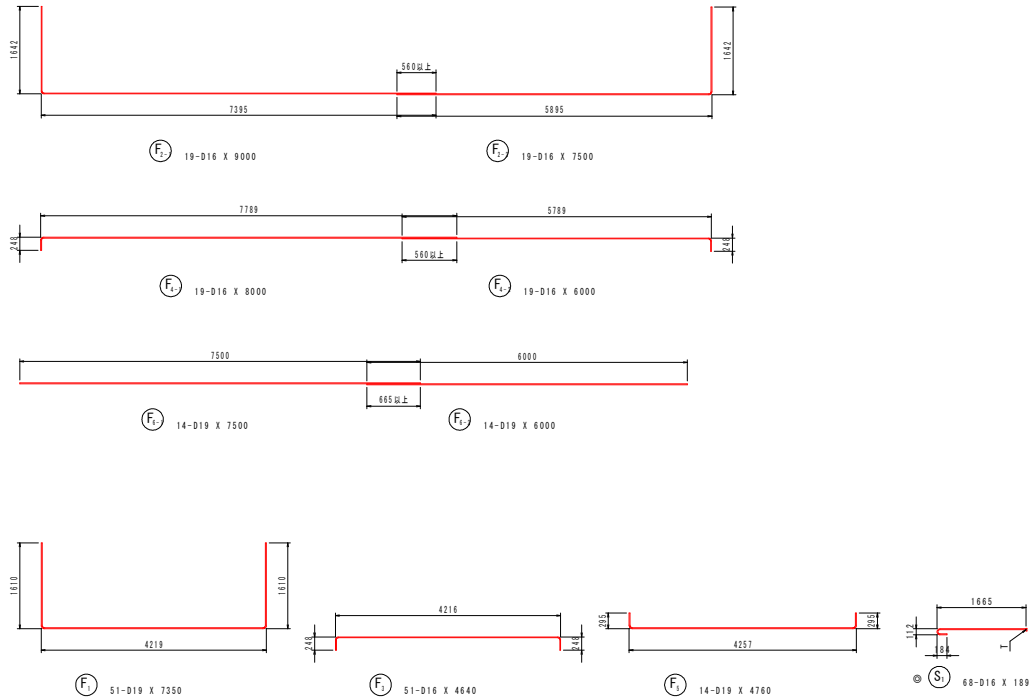
橋軸直角方向



実施設計図面

工事名	R3 徳土 多々羅川 徳・三軒屋他 橋梁下部工事 (既設橋梁改修)		
路線名等	多々羅川		
工事箇所	徳島市三軒屋町東他		
図面名	P1橋脚配筋図 (3/4)		
縮尺	図示	図面番号	10 / 21
会社名			
事業者名	徳島県東部県土整備局<徳島>		

P1 橋脚配筋図 (4/4) S = 1 : 50



注) 1. T印は機械式鉄筋定着工法の定着体を表す。
2. 定着体と半円形フックを交互に配置する。

鉄筋質量表

種別	径	長さ	本数	単位質量	一本当り質量	質量	備考
B 1-1	D16	2920	2	1.56	4.56	9	
B 1-2	D16	9670	2	1.56	15.09	30	
B 2-1	D16	9870	3	1.56	15.40	46	(平均長)
B 2-2	D16	3170	3	1.56	4.95	15	(平均長)
B 3-1	D16	2900	31	1.56	4.52	140	
B 3-2	D16	950	8	1.56	1.48	12	
B 3-3	D16	1200	8	1.56	1.87	15	
B 3-4	D16	1450	8	1.56	2.26	18	
B 4-1	D16	2400	4	1.56	3.74	15	(平均長)
B 4-2	D16	1410	2	1.56	2.20	4	
B 4-3	D16	1180	2	1.56	1.81	4	
B 5	D16	2020	41	1.56	3.15	129	
B 6	D16	1550	6	1.56	2.42	15	(平均長)
B 7-1	D16	1580	2	1.56	2.43	5	
B 7-2	D16	2880	2	1.56	4.49	9	
B 7-3	D16	2840	2	1.56	4.43	9	
B 7-4	D16	2920	2	1.56	4.56	9	
B 7-5	D16	1160	2	1.56	1.81	4	
							488
C 1	D32	7500	82	6.23	46.73	3832	
C 2	D32	7500	20	6.23	46.73	935	
C 3-1	D22	11050	88	3.04	33.59	2956	
C 3-2	D22	4990	88	3.04	15.17	1335	
C 4	D22	2110	385	3.04	6.41	2468	
							11526
F 1	D19	7350	51	2.25	16.54	844	
F 2-1	D16	9000	19	1.56	14.04	267	
F 2-2	D16	7500	19	1.56	11.70	222	
F 3	D16	4640	51	1.56	7.24	369	
F 4-1	D16	8000	19	1.56	12.48	237	
F 4-2	D16	6000	19	1.56	9.36	178	
F 5	D19	4760	14	2.25	10.71	150	
F 6-1	D19	7500	14	2.25	16.88	236	
F 6-2	D19	6000	14	2.25	13.50	189	
							2692
H 1	D16	2480	80	1.56	3.87	310	
H 2	D16	5030	4	1.56	7.85	31	
							341
S 1	D16	1890	68	1.56	2.95	201	
							201
合計					4767 kg		
D22					6759 kg		
D19					1419 kg		
D16					2303 kg		
総質量					15248 kg		

注) ◎は機械式鉄筋定着工法を示す。

鉄筋集計表

種別	径	柱	フーチング	合計
SD345	D13	-	-	-
	D16	829	1474	2303
	D19	-	1419	1419
	D25	6759	-	6759
	D16~D25	7588	2893	10481
	D29	-	-	-
	D32	4767	-	4767
	D29~D32	4767	-	4767
鉄筋総質量	12355	2893	15248	

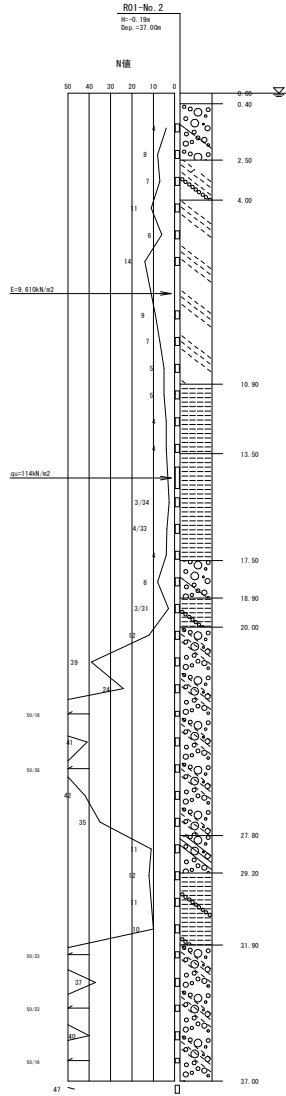
機械式鉄筋定着工法数量表

鉄筋径	箇所数				計(箇所)
	1m<L≤2m	2m<L≤3m	3m<L≤4m	5m<L≤6m	
D16	74	41	-	-	115
D22	-	385	-	-	385
合計					500

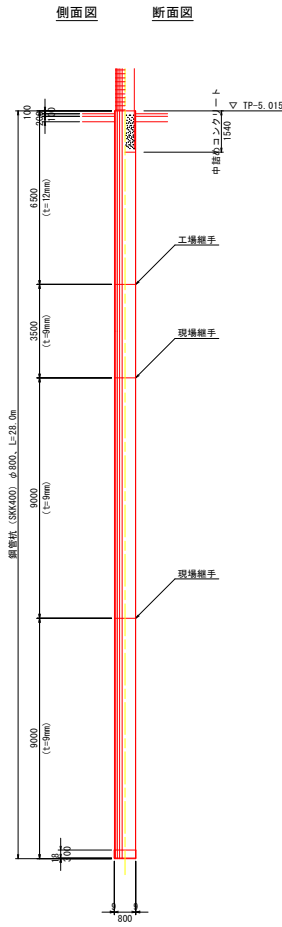
実施設計図面

工事名	R3橋土 多々羅川 徳・三軒屋他 橋梁下部工事 (既設橋梁)		
路線名等	多々羅川		
工事箇所	徳島市三軒屋町東他		
図面名	P1橋脚配筋図 (4/4)		
縮尺	図示	図面番号	11 / 21
会社名			
事業者名	徳島県東部県土整備局<徳島>		

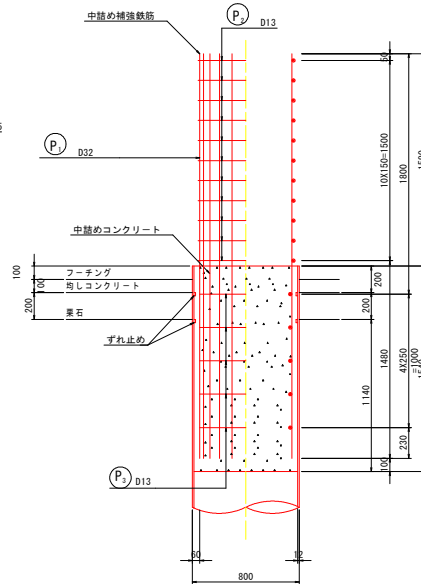
P1橋脚基礎杭詳細図



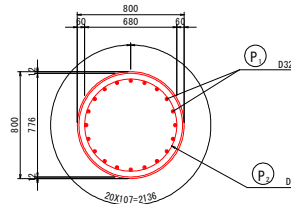
一般図
S=1:100



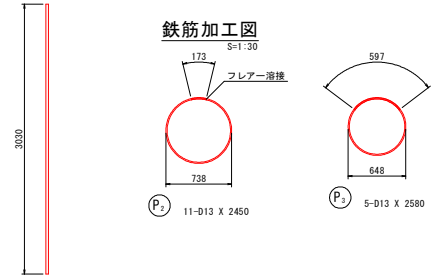
杭頭部詳細図
S=1:20



杭頭部断面詳細図
S=1:20



鉄筋加工図
S=1:30

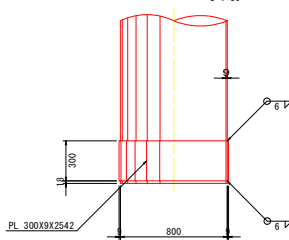


鉄筋質量表

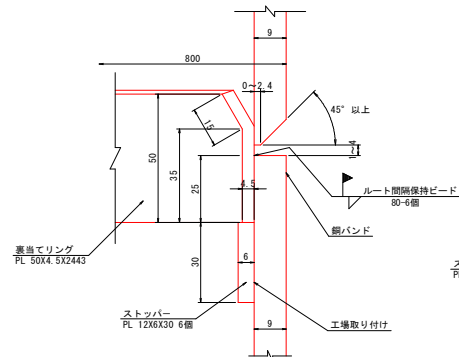
種別	径	長さ	本数	単位質量	一本当り質量	質量	備考
P ₁	D32	3030	20	6.23	18.88	378	
P ₂	D13	2450	11	0.995	2.44	27	○
P ₃	D13	2580	5	0.995	2.57	13	○
						418 kg	
合計 D32					378 kg		
D13					40 kg		
総質量					418 kg		

杭の配筋について、産線鉄筋と干渉しない様に配筋計画を立案すること。
補強配筋図で、産線と杭配筋の関連を示している。

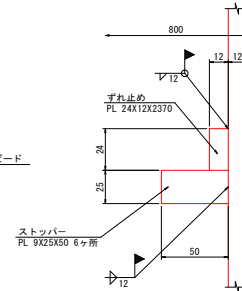
杭先端詳細図
S=1:30



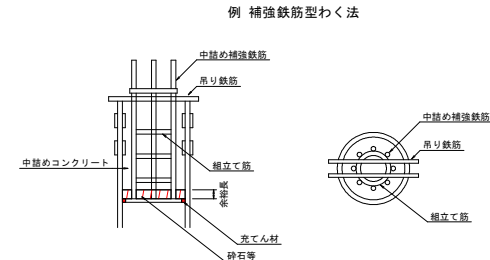
継手詳細図
S=1:1



ずれ止め詳細図
S=1:1

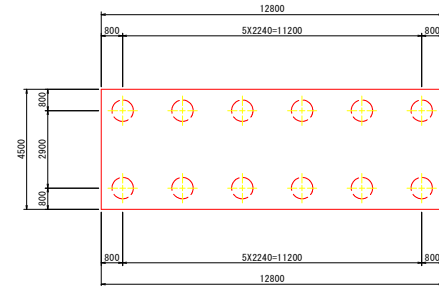


中詰めコンクリート打設方法 (参考図)
S=1:20



※上記参考図は、打設方法の中の一側である。
上記打設方法にて、施工を行なう場合は、余裕長および下面かぶり(100mm)を考慮した鉄筋長にて施工をすることとする。

杭配置図
S=1:100



実施設計図面

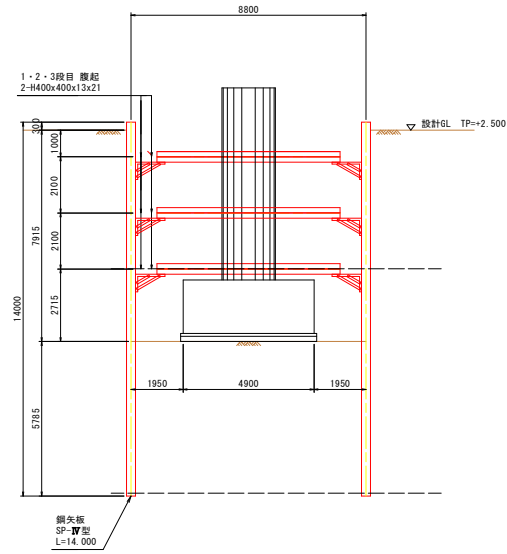
工事名	R3徳土 多々羅川 徳・三軒屋他 橋梁下部工事 (1期) (中継建設)		
路線名等	多々羅川		
工事箇所	徳島市三軒屋町東他		
図面名	P1橋脚基礎杭詳細図		
縮尺	図示	図面番号	12 / 21
会社名			
事業者名	徳島県東部県土整備局<徳島>		

土留工詳細図

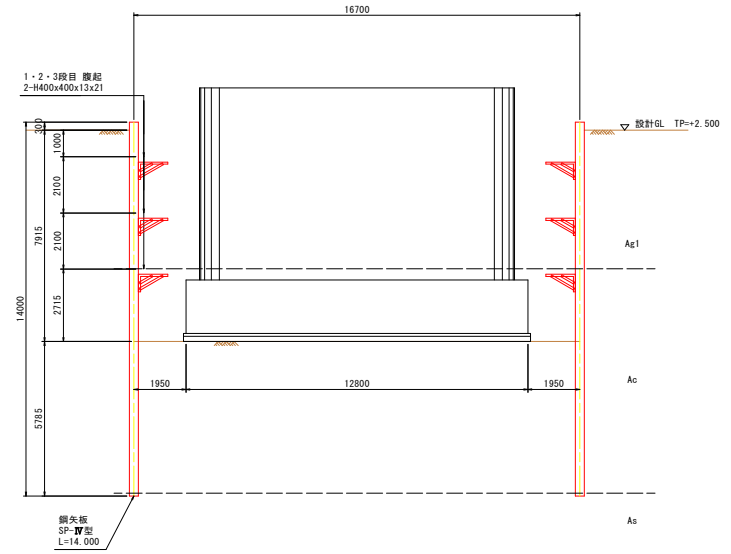
S=1:100

P1橋脚

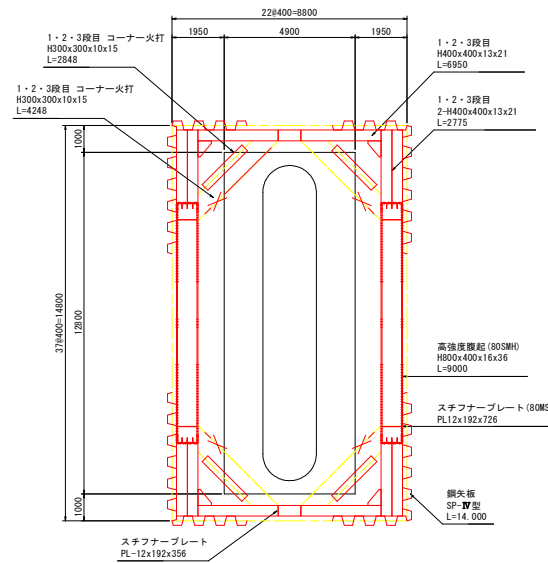
断面図



正面図



平面図



名称	部材
高強度腹起	H800x400x16x36
腹起	H400x400x13x21
火打ち	H300x300x10x15

鋼材数量表 (矢板)

名称	規格	寸法	単位重量	1本当り	数量	質量	摘要
		(m)	(kg/m)	質量 (kg)			
鋼矢板	FSP-IV	14.000	76.1	1065	118	125.670	現場継手 N=1箇所/枚=118箇所
合計					118	125.670	

鋼材数量表 (支保工)

名称	規格	寸法	単位重量	1本当り	数量	質量	摘要
		(m)	(kg/m)	質量 (kg)			
高強度腹起	H800x400x16x36	9.000	320.0	2880	6	17.280	1・2・3段目
小合計						17.280	1・2・3段目
腹起	H400x400x13x21	2.730	200.0	555	24	13.104	1・2・3段目
H400x400x13x21	6.860	200.0	1390	6	8.232	1・2・3段目	
小合計						21.336	1・2・3段目
火打ち	H300x300x10x15	1.848	100.0	185	12	2.220	1・2・3段目
H300x300x10x15	3.248	100.0	325	12	3.900	1・2・3段目	
小合計						6.120	1・2・3段目
主部材合計						44.736	1・2・3段目
副部材A				0.22		9.842	1・2・3段目
副部材B				0.04		1.789	1・2・3段目

*火打ちの長さは部材長 - 1.0mとする。(火打ちピース L=0.5m×2箇所=1.0m)

実施設計図面

工事名	R3橋土 多々羅川 徳・三軒屋他 橋梁下部工事 (既・準橋梁型)		
路線名等	多々羅川		
工事箇所	徳島市三軒屋町東他		
図面名	土留工詳細図		
縮尺	1:100	図面番号	13 / 21
会社名			
事業者名	徳島県東部県土整備局<徳島>		

土留工土工図

S=1:150

A1橋台

P1橋脚

A2橋台

床掘工断面図

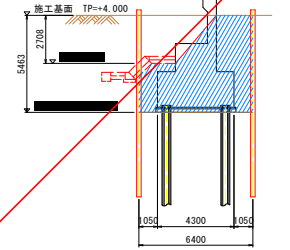
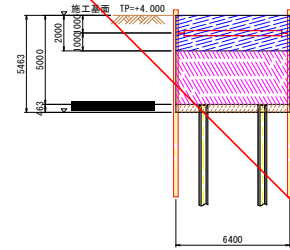
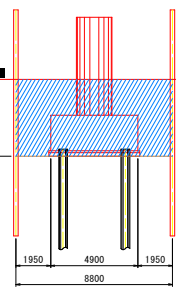
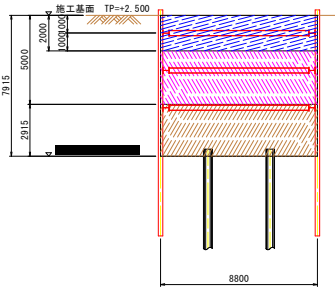
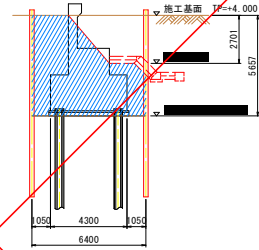
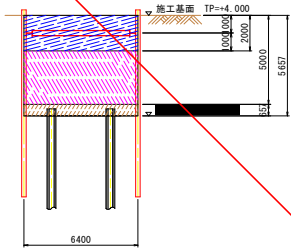
盛土工・埋戻工断面図1-1

床掘工断面図

盛土工・埋戻工断面図3-3

床掘工断面図

盛土工・埋戻工断面図6-6

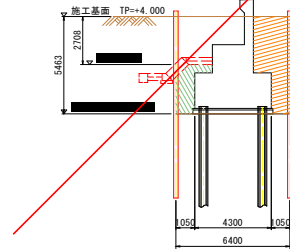
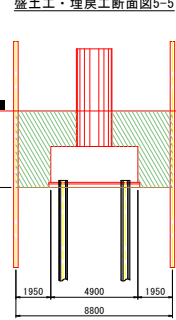
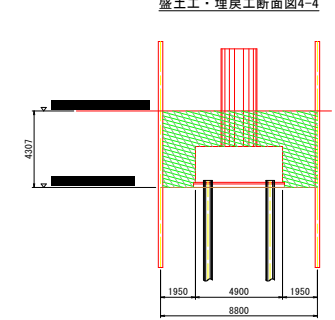
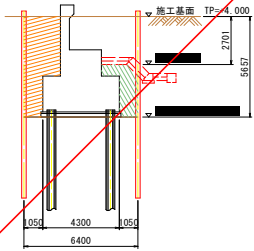


盛土工・埋戻工断面図2-2

盛土工・埋戻工断面図4-4

盛土工・埋戻工断面図5-5

盛土工・埋戻工断面図7-7



床掘工				盛土工・埋戻工			
名称	面積	凡例	適用断面	名称	面積	凡例	適用断面
床掘工 A領域	12.80m ²		1-1~2-2	盛土工 W≦2.5m	8.32m ²		2-2
床掘工 B領域	19.20m ²			埋戻工 1m≦最大W<4m	3.53m ²		
床掘工 C領域	4.21m ²			埋戻工 最小W≧4m	27.36m ²		1-1

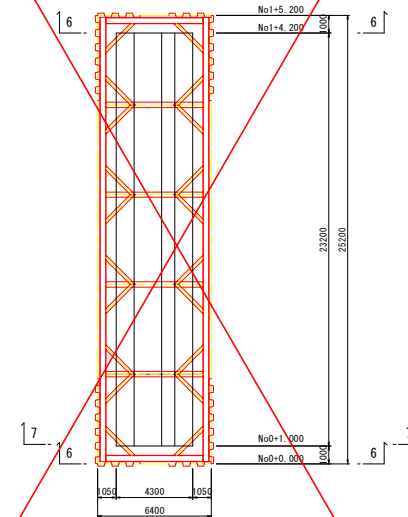
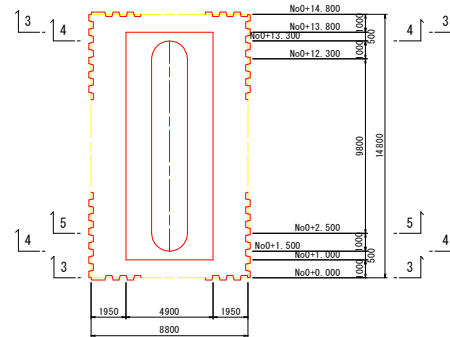
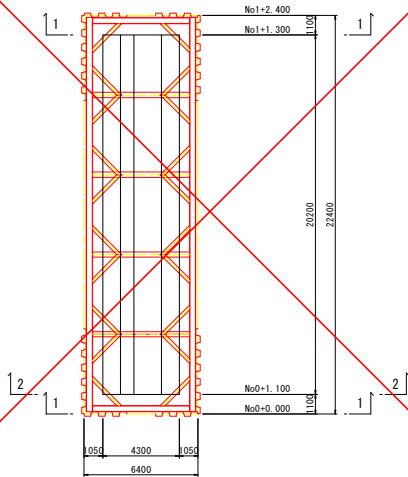
床掘工				盛土工・埋戻工			
名称	面積	凡例	適用断面	名称	面積	凡例	適用断面
床掘工 A領域	17.60m ²			埋戻工 1m≦最大W<4m	22.56m ²		5-5
床掘工 B領域	26.40m ²		3-3~5-5	埋戻工 1m≦最大W<4m	26.03m ²		4-4
床掘工 C領域	25.65m ²			埋戻工 最大W≧4m	26.03m ²		4-4
				埋戻工 最小W≧4m	37.90m ²		3-3

床掘工				盛土工・埋戻工			
名称	面積	凡例	適用断面	名称	面積	凡例	適用断面
床掘工 A領域	12.80m ²		6-6~7-7	盛土工 W≦2.5m	8.32m ²		7-7
床掘工 B領域	19.20m ²			埋戻工 1m≦最大W<4m	3.07m ²		
床掘工 C領域	2.97m ²			埋戻工 最小W≧4m	26.06m ²		6-6

平面図

平面図

平面図

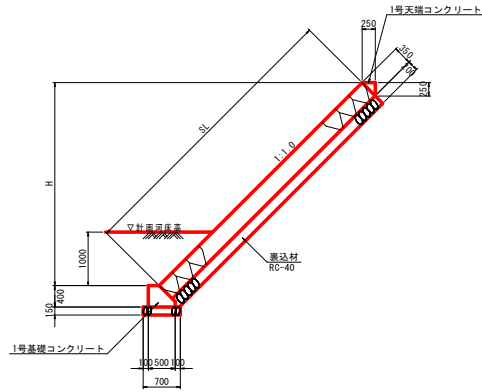


実施設計図面

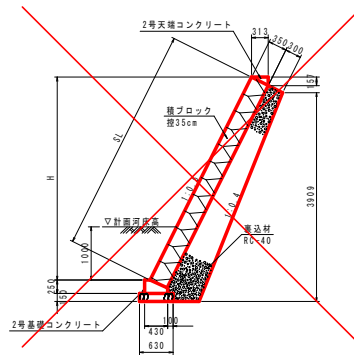
工事名	R3橋土 多々羅川 橋・三軒屋橋 橋梁下部工事 (橋・三軒屋橋)
路線名等	多々羅川
工事箇所	徳島市三軒屋町東他
図面名	土留工土工図
縮尺	1:150 図面番号 14 / 21
会社名	
事業者名	徳島県東部県土整備局<徳島>

護岸工構造図 (1/2)

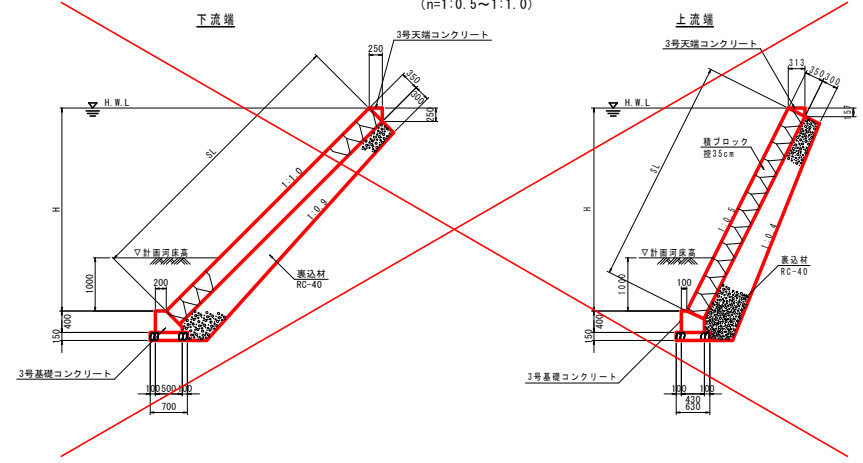
ブロック張り護岸
S=1:50



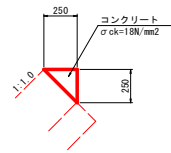
ブロック積み護岸
S=1:20



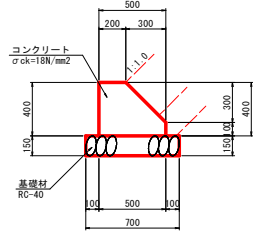
すりつけ護岸 S=1:50
(n=1:0.5~1:1.0)



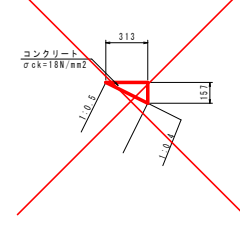
1号天端コンクリート
S=1:20



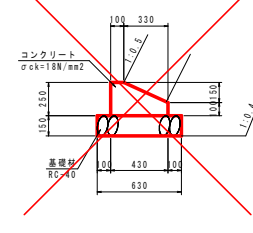
1号基礎コンクリート
S=1:20



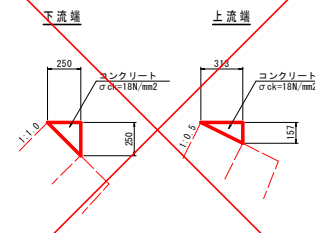
2号天端コンクリート
S=1:20



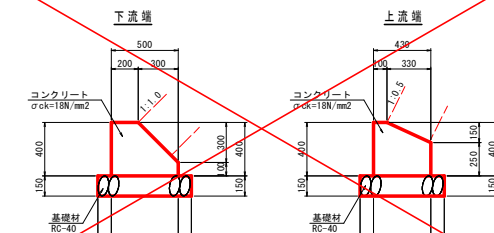
2号基礎コンクリート
S=1:20



3号天端コンクリート
S=1:20



3号基礎コンクリート
S=1:20



1号天端コンクリート 10.0m当り

名称	規格	単位	数量
コンクリート	$\sigma_{ck}=18\text{N/mm}^2$	m ³	0.31
型枠	小型構造物	m ²	2.5
目地材	遊青質, t=10mm	m ²	0.03

1号基礎コンクリート 10.0m当り

名称	規格	単位	数量
コンクリート	$\sigma_{ck}=18\text{N/mm}^2$	m ³	1.55
型枠	小型構造物	m ²	9.2
基礎材	RC-40, t=15cm	m ²	7.0
基礎整正	土砂	m ²	7.0
目地材	遊青質, t=10mm	m ²	0.2

2号天端コンクリート 10.0m当り

名称	規格	単位	数量
コンクリート	$\sigma_{ck}=18\text{N/mm}^2$	m ³	0.25
型枠	小型構造物	m ²	1.6
目地材	遊青質, t=10mm	m ²	0.03

2号基礎コンクリート 10.0m当り

名称	規格	単位	数量
コンクリート	$\sigma_{ck}=18\text{N/mm}^2$	m ³	0.83
型枠	小型構造物	m ²	3.5
基礎材	RC-40, t=15cm	m ²	6.3
基礎整正	土砂	m ²	6.3
目地材	遊青質, t=10mm	m ²	0.1

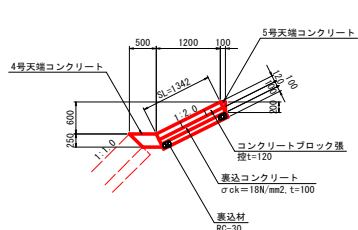
3号天端コンクリート 10.0m当り

名称	規格	単位	数量
コンクリート	$\sigma_{ck}=18\text{N/mm}^2$	m ³	1:0.5
コンクリート	$\sigma_{ck}=18\text{N/mm}^2$	m ³	0.31
0.25			
型枠	小型構造物	m ²	2.5
1.6			
目地材	遊青質, t=10mm	m ²	0.03
0.03			

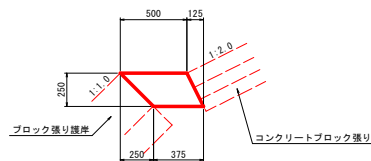
3号基礎コンクリート 10.0m当り

名称	規格	単位	数量
コンクリート	$\sigma_{ck}=18\text{N/mm}^2$	m ³	1:0.5
1:0.5			
コンクリート	$\sigma_{ck}=18\text{N/mm}^2$	m ³	1.55
1.47			
型枠	小型構造物	m ²	9.2
6.5			
基礎材	RC-40, t=15cm	m ²	7.0
6.3			
基礎整正	土砂	m ²	7.0
6.3			
目地材	遊青質, t=10mm	m ²	0.16
0.15			

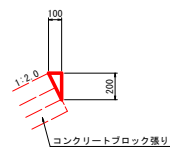
コンクリートブロック張り
S=1:50



4号天端コンクリート
S=1:20



5号天端コンクリート
S=1:20



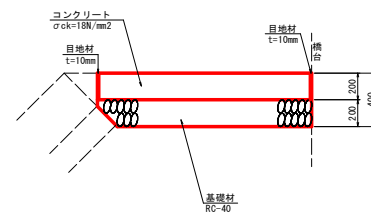
4号天端コンクリート 10.0m当り

名称	規格	単位	数量
コンクリート	$\sigma_{ck}=18\text{N/mm}^2$	m ³	1.09
型枠	小型構造物	m ²	2.8
目地材	遊青質, t=10mm	m ²	0.11

5号天端コンクリート 10.0m当り

名称	規格	単位	数量
コンクリート	$\sigma_{ck}=18\text{N/mm}^2$	m ³	0.10
型枠	小型構造物	m ²	2.0
目地材	遊青質, t=10mm	m ²	0.01

平張コンクリート
S=1:20



実施設計図面

工事名	R3橋土 多々羅川 徳・三軒屋他 橋梁下部工事 (旧い手塚型)		
路線名等	多々羅川		
工事箇所	徳島市三軒屋町東他		
図面名	護岸工構造図 (1/2)		
縮尺	図示	図面番号	15 / 21
会社名			
事業者名	徳島県東部県土整備局<徳島>		

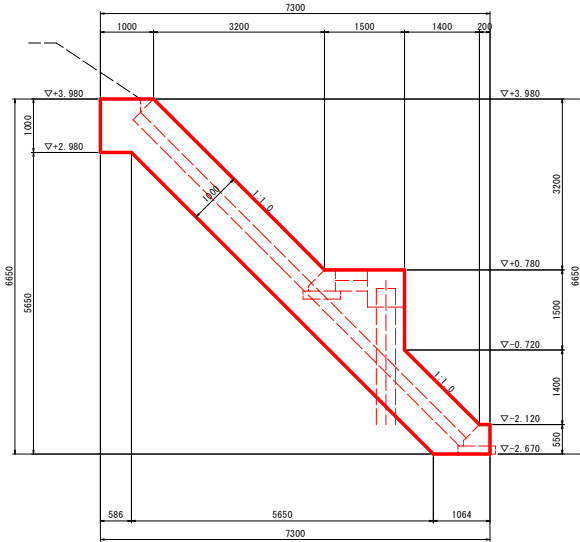
護岸工構造図 (2/2)

S=1:50

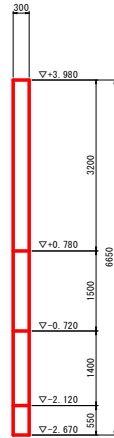
1号小口止工

(左岸NO. 110)

側面図



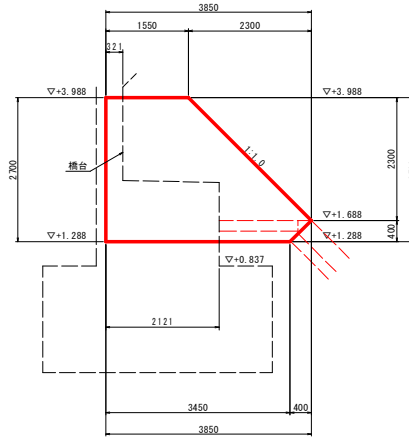
正面図



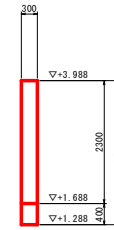
2号小口止工

(左岸NO. 111+5.618)

側面図



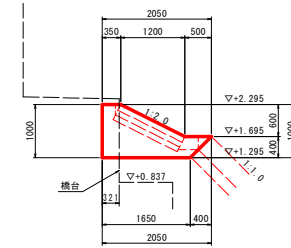
正面図



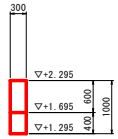
3号小口止工

(左岸NO. 112+8.818)

側面図



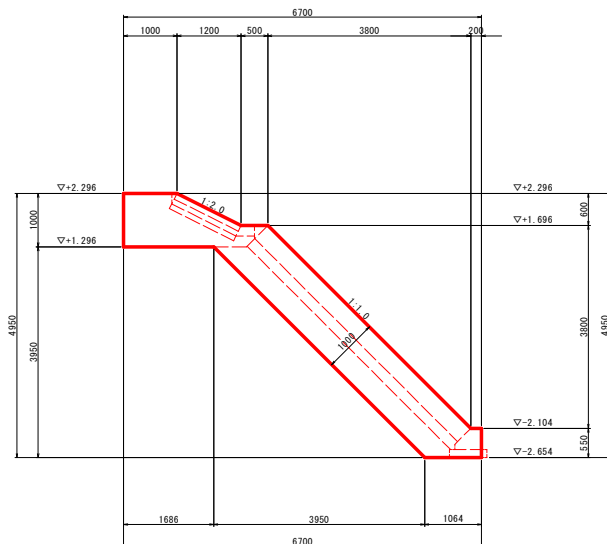
正面図



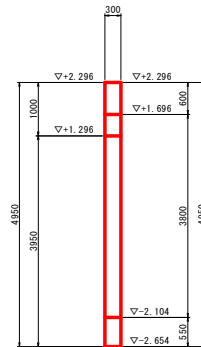
4号小口止工

(左岸NO. 112+14.700)

側面図



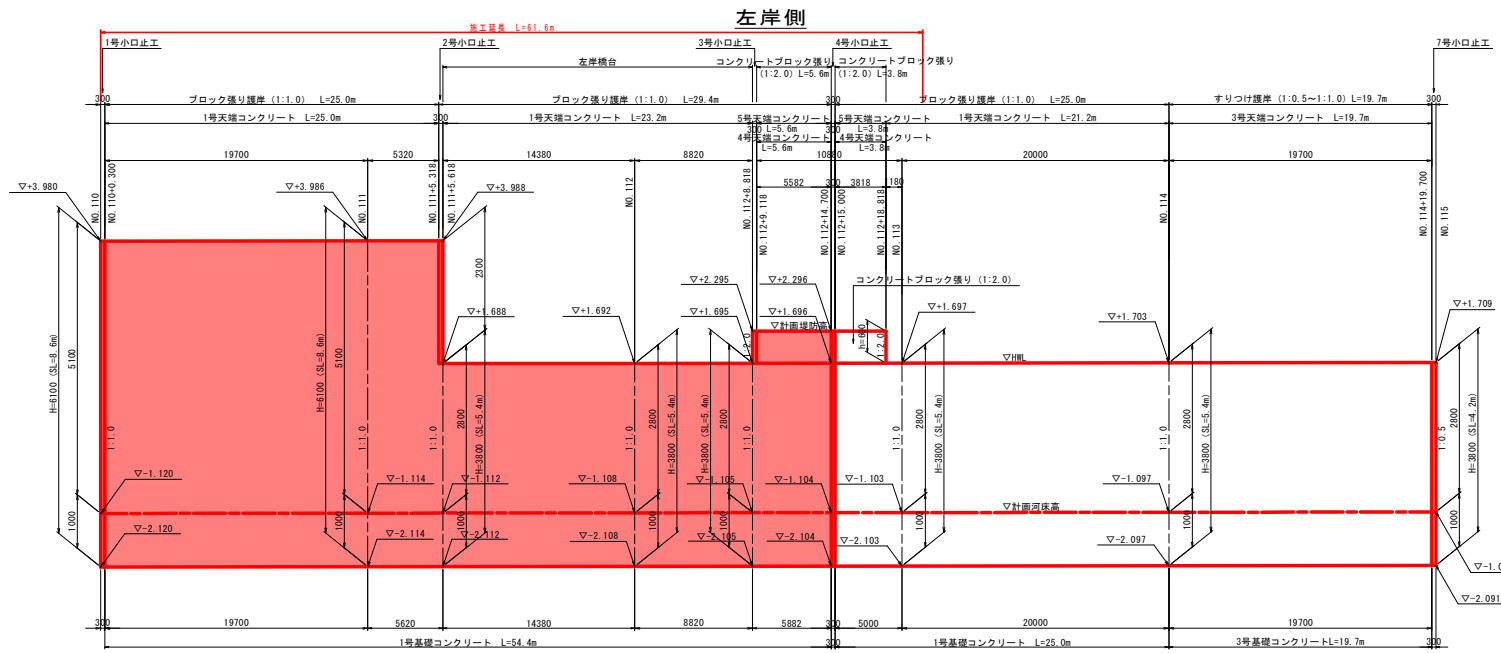
正面図



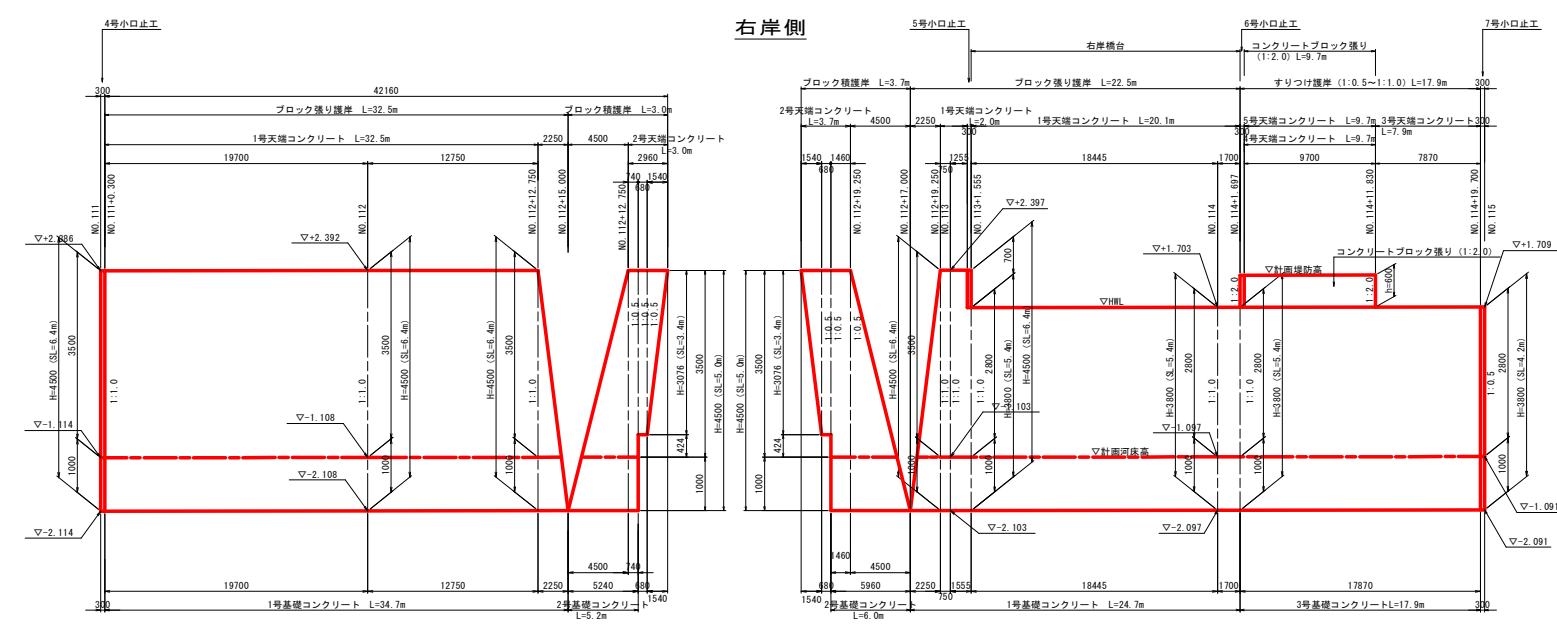
実施設計図面

工事名	R3線土 多々羅川 橋・三軒屋橋 橋梁下部工事 (掘削手護保型)		
路線名等	多々羅川		
工事箇所	徳島市三軒屋町東地		
図面名	護岸工構造図 (2/2)		
縮尺	1:50	図面番号	16 / 21
会社名			
事業者名	徳島県東部県土整備局<徳島>		

護岸工展開図 V=1:50
H=1:200



TP -5.000



TP -5.000

TP -5.000

実施設計図面

工事名	R3 富士 多々羅川 徳・三軒廻地 橋梁下部工事 (旧い手築保型)		
路線名等	多々羅川		
工事箇所	徳島市三軒廻町東地		
図面名	護岸工展開図		
縮尺	V=1:50 H=1:200	図面番号	17 / 21
会社名			
事業者名	徳島県東部県土整備局<徳島>		

仮設計画図

S=1:250

施工要領参考図 (左岸)

S=1:100

作業半径R=10.0m
 掘削投入深さ: 9'E
 (作業半径11m以下)

ラフテレーンクレーン25t吊り

※施工基面は整地を行い施工ヤードを確保すること。

TP=-5.000

施工ヤード参考図 (左岸)

S=1:200

仮設擁土51.1

大型土のう

※施工ヤード参考図 (左岸) 参照

- 大型土のう (2列)
- ・1段目38個×2列
 - ・2段目37個×2列
 - ・3段目37個×2列
 - ・4段目36個×2列
 - ・5段目35個×2列
 - ・6段目38個×2列

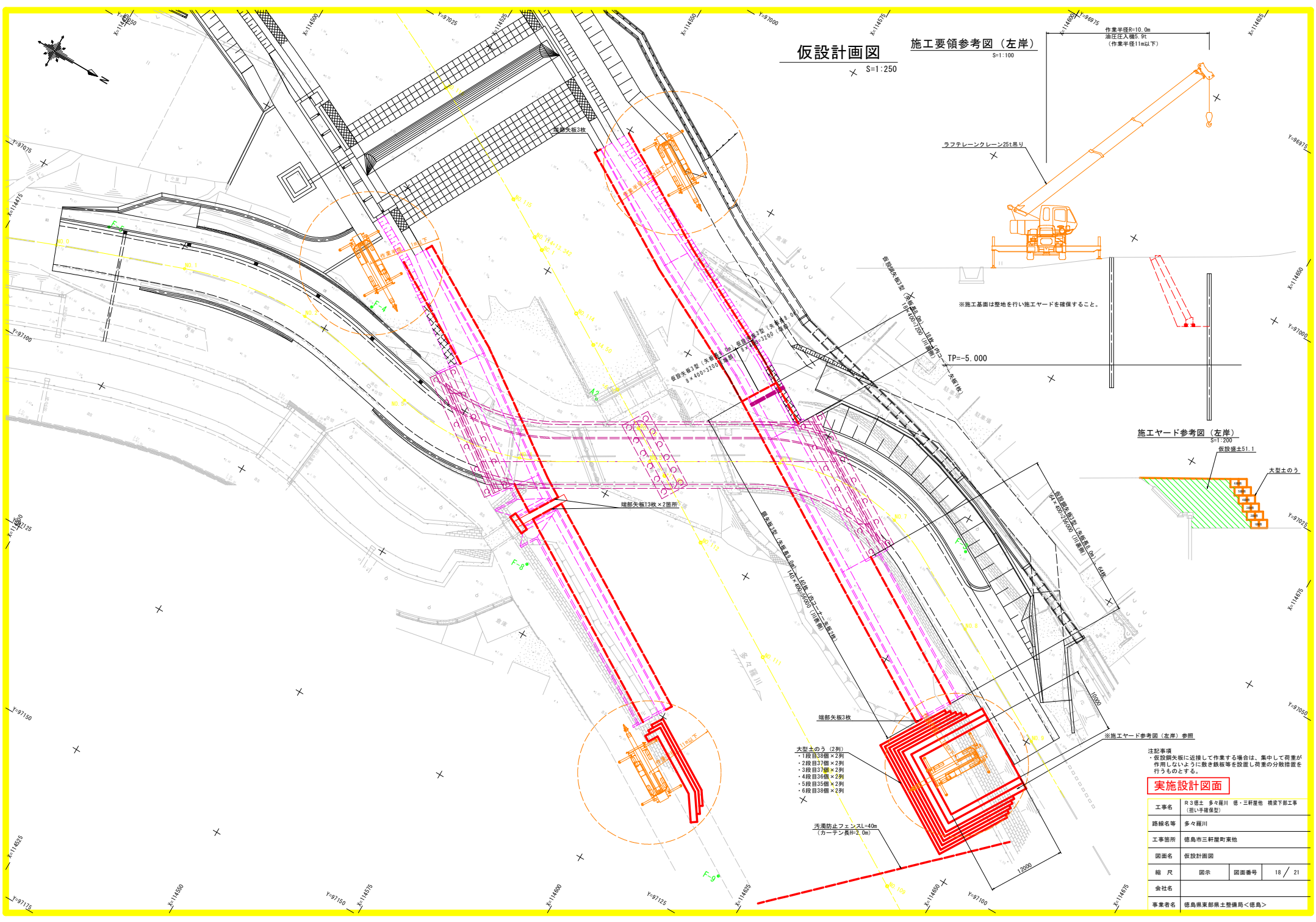
汚濁防止フェンスL=40m
 (カーテン長H=2.0m)

注記事項

・仮設鋼矢板に近接して作業する場合は、集中して荷重が作用しないように敷き鉄板等を設置し荷重の分散措置を行うものとする。

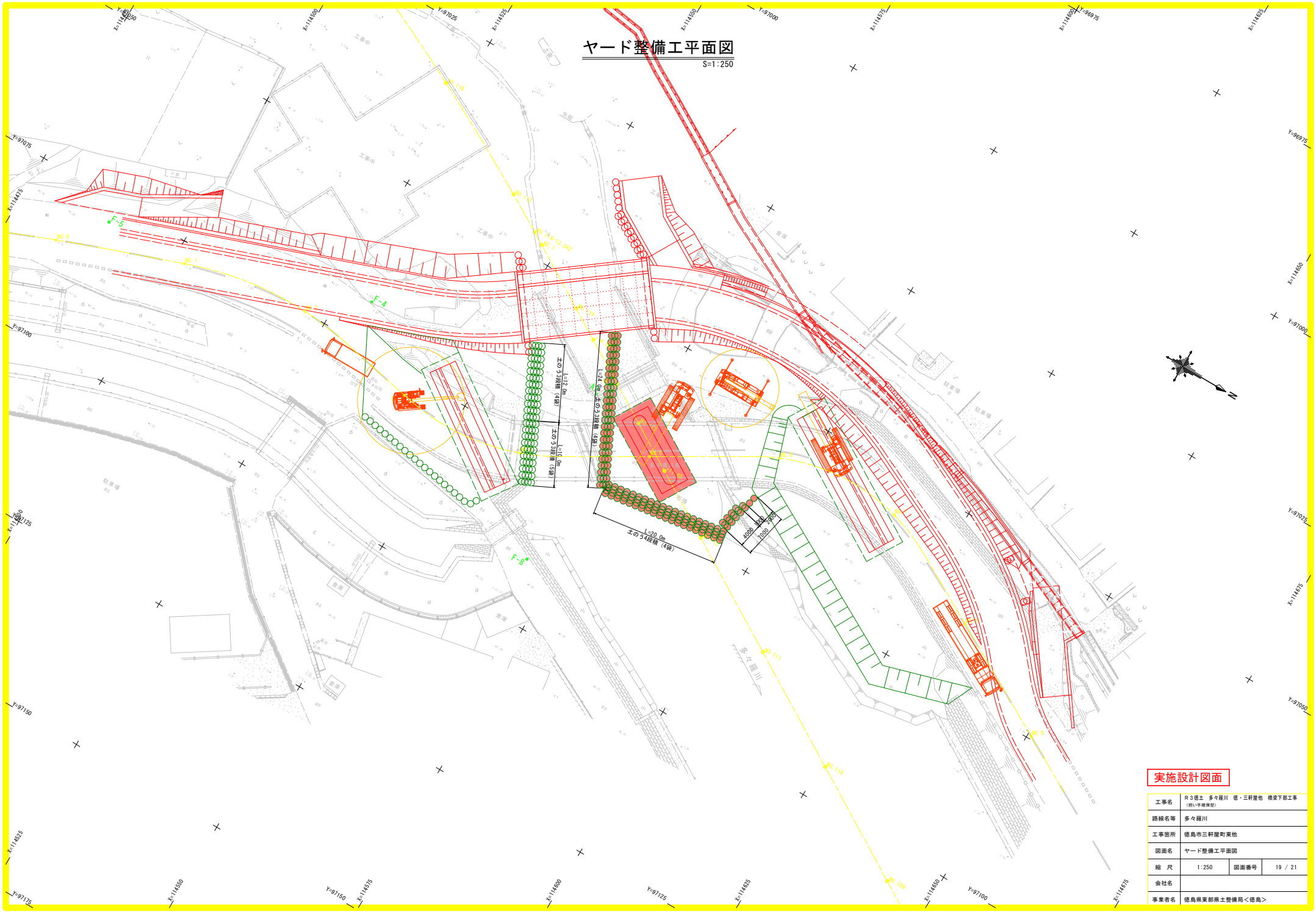
実施設計図面

工事名	R3橋土 多々羅川 橋・三軒屋地 橋梁下部工事 (掘削手掘保型)		
路線名等	多々羅川		
工事箇所	徳島市三軒屋町東地		
図面名	仮設計画図		
縮尺	図示	図面番号	18 / 21
会社名			
事業者名	徳島県東部県土整備局<徳島>		



ヤード整備工平面図

S=1:250



実施設計図面

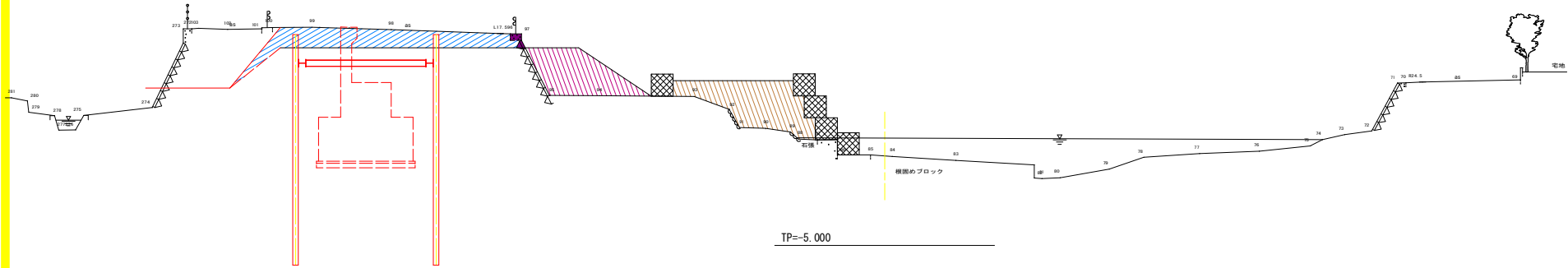
工事名	R3 徳土 多々羅川 徳・三軒屋他 橋梁下部工事 (R1~準橋梁部)		
路線名等	多々羅川		
工事箇所	徳島市三軒屋町東他		
図面名	ヤード整備工平面図		
縮尺	1:250	図面番号	19 / 21
会社名			
事業者名	徳島県東部県土整備局<徳島>		

ヤード整備工横断図 (1/2)

S=1:100

NO. 112
 GH=-0.928
 FH=

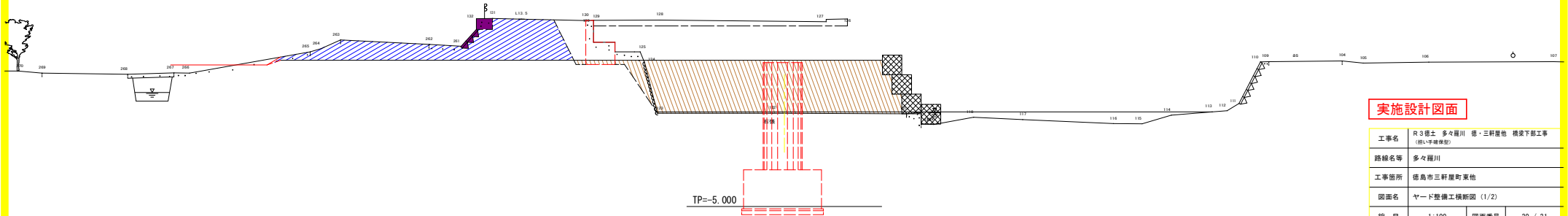
ヤード整備工		
名称	面積	凡例
掘削A	9.51m ²	
仮設盛土A W≦2.5m	7.68m ²	
仮設盛土B 4m≦W	9.98m ²	



TP=-5.000

NO. 112+11.65
 GH=-0.223
 FH=

ヤード整備工		
名称	面積	凡例
掘削B	16.84m ²	
仮設盛土B 4m≦W	35.98m ²	



TP=-5.000

実施設計図面

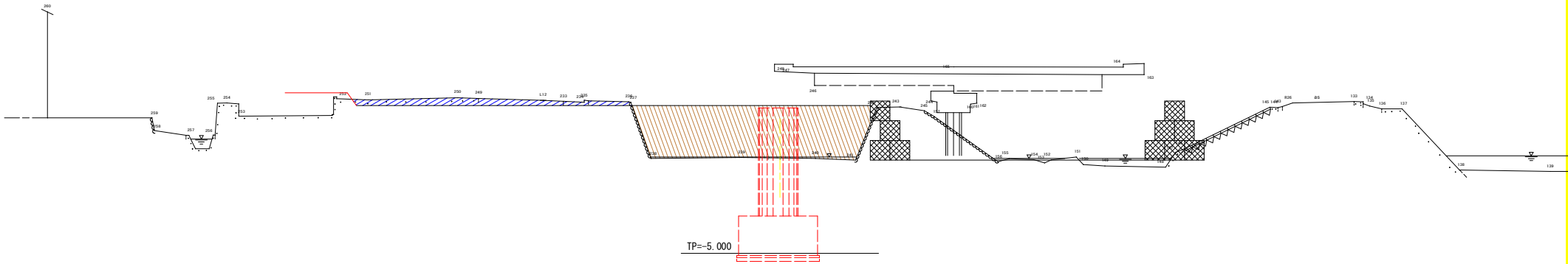
工事名	R3 釜石 多々羅川 橋・三軒屋他 橋梁下部工事 (既・準橋梁型)		
路線名等	多々羅川		
工事箇所	徳島市三軒屋町東他		
図面名	ヤード整備工横断図 (1/2)		
縮尺	1:100	図面番号	20 / 21
会社名			
事業者名	徳島県東部県土整備局<徳島>		

ヤード整備工横断図 (2/2)

S=1:100

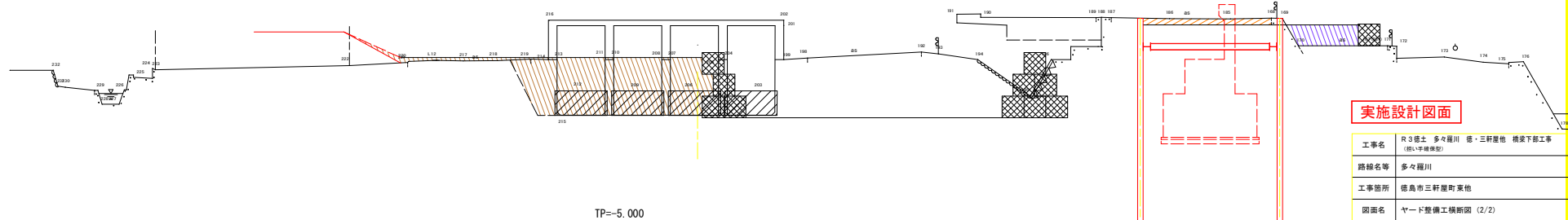
NO. 113
GH=-0.165
FH=

ヤード整備工		
名称	面積	凡例
掘削B	4.18 m ²	
仮設盛土B 4m≦W	30.43 m ²	



NO. 113+6.70
GH=-0.155
FH=

ヤード整備工		
名称	面積	凡例
仮設盛土B 4m≦W	23.39 m ²	
仮設盛土C 2.5m≦W<4m	2.89 m ²	
掘削C	1.71 m ²	

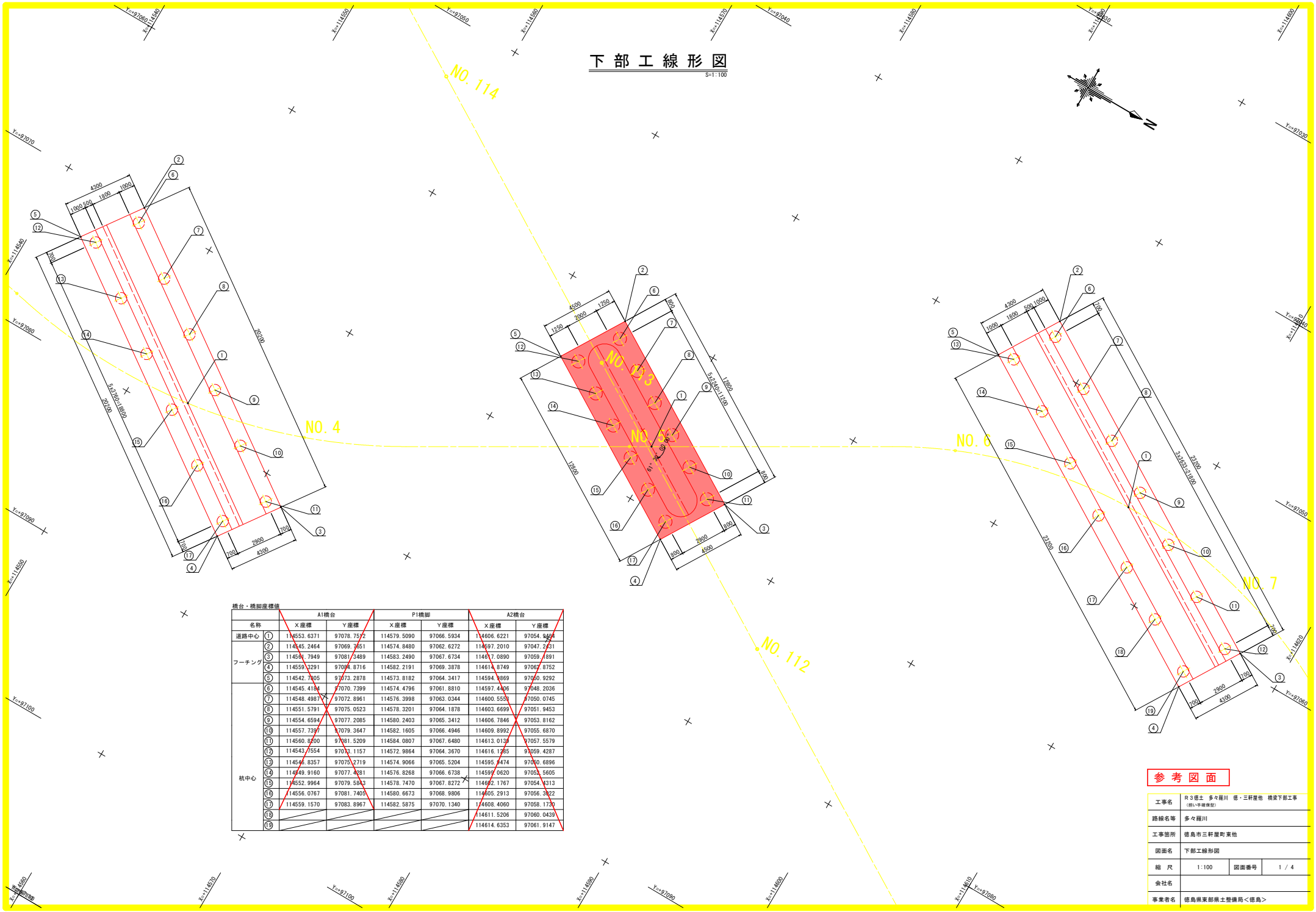
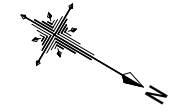


実施設計図面

工事名	R3橋土 多々羅川 橋・三軒屋他 橋梁下部工事 (既・準橋梁型)		
路線名等	多々羅川		
工事箇所	徳島市三軒屋町東他		
図面名	ヤード整備工横断図 (2/2)		
縮尺	1:100	図面番号	21 / 21
会社名			
事業者名	徳島県東部県土整備局<徳島>		

下部工線形図

S=1:100



橋台・橋脚座標値

名称	A1橋台		P1橋脚		A2橋台	
	X座標	Y座標	X座標	Y座標	X座標	Y座標
道路中心	① 114553.6371	97078.7572	114579.5090	97066.5934	114606.6221	97054.9454
	② 114545.2464	97069.7651	114574.8480	97062.6272	114597.2010	97047.2731
ブーディング	③ 114549.7949	97081.3489	114583.2490	97067.6734	114617.0890	97059.8911
	④ 114559.3291	97094.8716	114582.2191	97069.3878	114614.8749	97067.8752
	⑤ 114542.7205	97073.2878	114573.8182	97064.3417	114594.3869	97059.9292
	⑥ 114545.4134	97070.7399	114574.4796	97061.8810	114597.4406	97048.2036
	⑦ 114548.4987	97072.8961	114576.3998	97063.0344	114600.5533	97050.0745
	⑧ 114551.5791	97075.0523	114578.3201	97064.1878	114603.6699	97051.9453
	⑨ 114554.6594	97077.2085	114580.2403	97065.3412	114606.7846	97053.8162
	⑩ 114557.7397	97079.3647	114582.1605	97066.4946	114609.8992	97055.6870
	⑪ 114560.8200	97081.5209	114584.0807	97067.6480	114613.0133	97057.5579
	⑫ 114543.7554	97073.1157	114572.9864	97064.3670	114616.1265	97059.4287
	⑬ 114546.8357	97075.2719	114574.9066	97065.5204	114595.2474	97059.6896
	⑭ 114549.9160	97077.4281	114576.8268	97066.6738	114597.0620	97059.9505
杭中心	⑮ 114552.9964	97079.5843	114578.7470	97067.8272	114602.1767	97054.3313
	⑯ 114556.0767	97081.7405	114580.6673	97068.9806	114605.2913	97056.2022
	⑰ 114559.1570	97083.8967	114582.5875	97070.1340	114608.4060	97058.1730
	⑱				114611.5206	97060.0439
	⑲				114614.6353	97061.9147

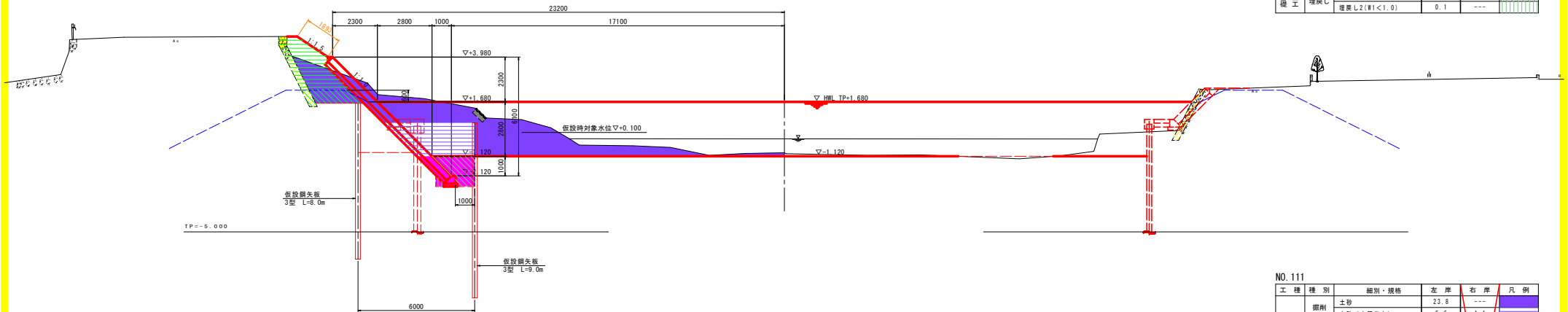
参考図面

工事名	R3 徳土 多々羅川 徳・三軒屋他 橋梁下部工事 (橋・中継橋梁)		
路線名等	多々羅川		
工事箇所	徳島市三軒屋町東他		
図面名	下部工線形図		
縮尺	1:100	図面番号	1 / 4
会社名			
事業者名	徳島県東部県土整備局<徳島>		

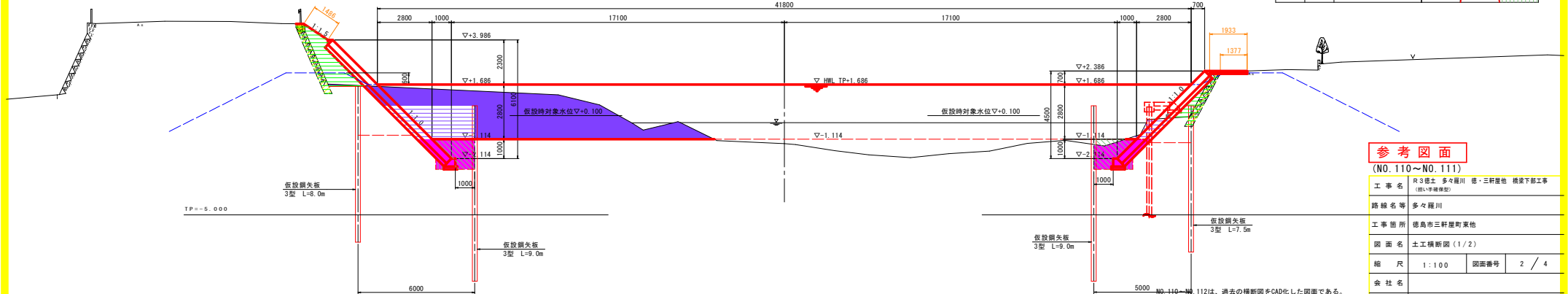
土工横断面図 (1/2)

S=1:100

NO. 110
GH = -0.940
FH = -1.120



NO. 111
GH = -1.340
FH = -1.114



NO. 110

工種	種別	細別・規格	左岸	右岸	凡例
河川土工	掘削	土砂	23.9	---	[Blue/White]
		土砂 (土留工内)	6.6	---	
	盛土	盛土 (B<2.5)	---	---	[Green/White]
		盛土 (2.5 ≤ B < 4.0)	2.0	---	
		盛土 (B ≥ 4.0)	---	---	
法面整形	法面整形 (川裏・切土部)	---	---	[Green/White]	
	法面整形 (川裏・盛土部)	1.9	---		
	法面整形 (川裏・盛土部)	---	---		
植生工	雑草 (川表)	1.9	---	[Green/White]	
	ロール芝 (川裏)	---	---		
取壊し工	コンクリート取壊し	0.2	---	[Yellow/White]	
	アスファルト取壊し	---	---		
	石積み取壊し	0.7	---		
	コンクリートブロック取壊し	3.5	---		
護岸基礎	床掘り	3.6	---	[Pink/White]	
	埋戻し	埋戻し1 (1.0 ≤ W1 < 4.0)	2.2		---
		埋戻し2 (W1 < 1.0)	0.1	---	

NO. 111

工種	種別	細別・規格	左岸	右岸	凡例
河川土工	掘削	土砂	23.8	---	[Blue/White]
		土砂 (土留工内)	6.6	1.1	
	盛土	盛土 (B<2.5)	4.6	1.8	[Green/White]
		盛土 (2.5 ≤ B < 4.0)	---	---	
		盛土 (B ≥ 4.0)	---	---	
法面整形	法面整形 (川裏・切土部)	---	---	[Green/White]	
	法面整形 (川裏・盛土部)	1.5	---		
	法面整形 (川裏・盛土部)	---	---		
植生工	雑草 (川表)	1.5	---	[Green/White]	
	ロール芝 (川裏)	---	---		
取壊し工	コンクリート取壊し	0.2	---	[Yellow/White]	
	アスファルト取壊し	---	1.4		
	石積み取壊し	---	---		
	コンクリートブロック取壊し	3.5	3.1		
護岸基礎	床掘り	3.6	3.2	[Pink/White]	
	埋戻し	埋戻し1 (1.0 ≤ W1 < 4.0)	2.2		2.2
		埋戻し2 (W1 < 1.0)	0.1	0.1	

参考図面

(NO. 110~NO. 111)

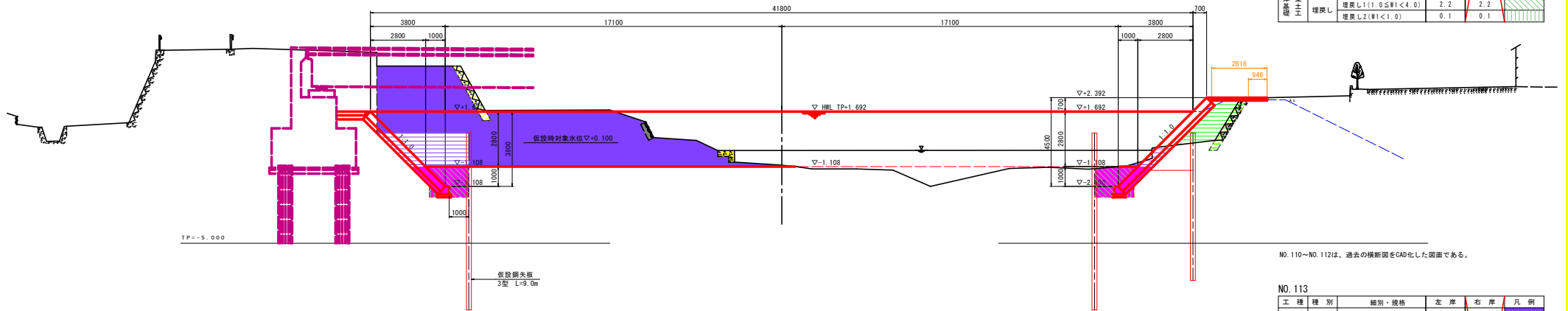
工事名	R3第1号 多々羅川 橋・三軒廻地 橋梁下部工事 (橋・歩道橋)		
路線名等	多々羅川		
工事箇所	徳島市三軒廻地		
図面名	土工横断面図 (1/2)		
縮尺	1:100	図面番号	2 / 4
会社名	[Redacted]		
事業者名	徳島県東部橋土整備局 < 徳島 >		

NO. 110~NO. 112は、過去の横断面図をCAD化した図面である。

土工横断図 (2/2)

S=1:100

NO. 112
GH=-1.030
FH=-1.108



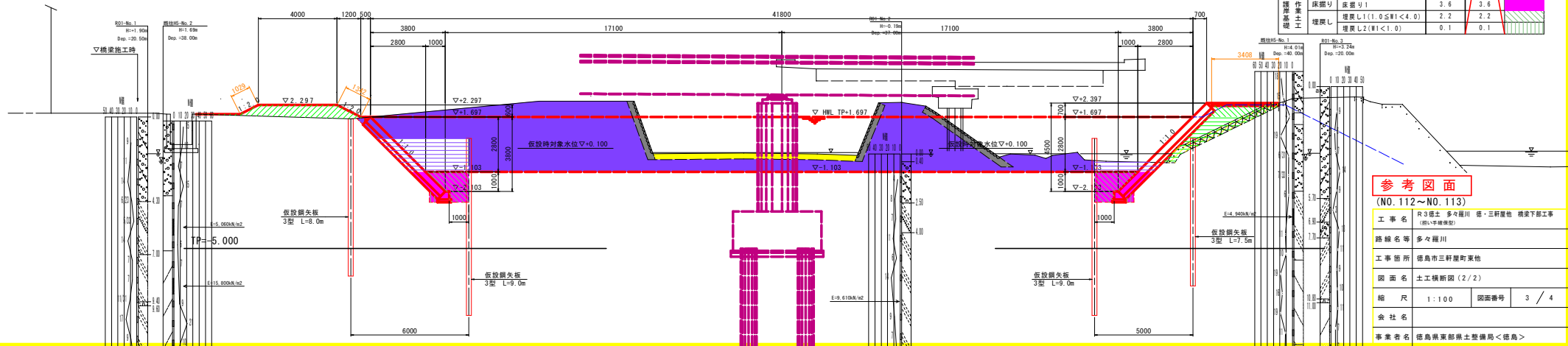
NO. 112

工種	種別	細別・規格	左岸	右岸	凡例
河川土工	掘削	土砂	45.9	---	---
		土砂(土留工内)	6.5	0.9	---
	盛土	盛土(B<2.5)	---	---	4.2
		盛土(2.5≤B<4.0)	---	---	---
		盛土(B≥4.0)	---	---	---
法面整形	法面整形(川裏・切土部)	---	---	---	
	法面整形(川裏・盛土部)	---	---	---	
	法面整形(川裏・切土部)	---	---	---	
	法面整形(川裏・盛土部)	---	---	---	
植生工	雑草(川表)	---	---	---	
	ロール芝(川裏)	---	---	---	
取壊し工	コンクリート取壊し	0.3	---	---	
	アスファルト取壊し	---	---	0.9	
	石積み取壊し	0.9	---	---	
	コンクリートブロック取壊し	3.1	---	---	
作業土工	床掘り	3.6	3.5	---	
	埋戻し	埋戻し1(W1<4.0)	2.2	2.2	
		埋戻し2(W1<1.0)	0.1	0.1	

NO.110~NO.112は、過去の横断図をCAD化した図面である。

NO. 113

GH=-0.163
FH=-1.103



NO. 113

工種	種別	細別・規格	左岸	右岸	凡例
河川土工	掘削	土砂	41.8	21.9	---
		土砂(土留工内)	6.5	1.7	---
	盛土	盛土(B<2.5)	---	---	3.1
		盛土(2.5≤B<4.0)	---	---	1.6
		盛土(B≥4.0)	3.3	---	---
法面整形	法面整形(川裏・切土部)	---	---	---	
	法面整形(川裏・盛土部)	1.3	---	---	
	法面整形(川裏・切土部)	1.0	---	---	
	法面整形(川裏・盛土部)	1.0	---	---	
植生工	雑草(川表)	1.3	---	---	
	ロール芝(川裏)	1.0	---	---	
取壊し工	コンクリート取壊し	1.9	1.1	---	
	アスファルト取壊し	---	---	---	
	石積み取壊し	3.2	8.6	---	
	コンクリートブロック取壊し	---	---	6.2	
作業土工	床掘り	3.6	3.6	---	
	埋戻し	埋戻し1(W1<4.0)	2.2	2.2	
		埋戻し2(W1<1.0)	0.1	0.1	

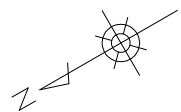
参考図面

(NO.112~NO.113)

工事名	R3部土 多々羅川 橋・三軒屋橋 橋梁下部工事 (橋・中継橋)
路線名等	多々羅川
工事箇所	徳島市三軒屋町東他
図面名	土工横断図(2/2)
縮尺	1:100
図面番号	3/4
会社名	
事業者名	徳島県東部橋土整備局<徳島>

線 形 図

S=1:500



2級基準点一覧表

点 名	X座標	Y座標	2級標
A-1	114096.480	97061.036	4.524
A-2	114377.477	97095.331	2.972
A-3	114391.938	97092.999	4.789
A-4	114408.724	97081.171	2.480

級別	点 名	X座標	Y座標	2級標
1級	1F-1	114406.148	97066.374	2.387
	1F-2	114292.776	97081.969	1.674
	1F-3	114391.444	97088.599	2.026
	1F-4	114226.730	97037.528	2.117
	1F-5	114409.730	97084.751	2.828
	1F-6	114419.540	97065.603	2.019
	1F-7	114382.354	97060.072	2.013
	1F-8	114347.398	97062.421	2.914
	1F-9	114382.700	97061.560	2.145
	1F-10	114354.590	97067.061	2.468
	1F-11	114224.812	97064.824	2.824
	1F-12	114302.658	97067.064	2.558
1F-13	114312.137	97071.061	1.737	
1F-14	114461.939	97064.759	2.023	
1F-15	114406.124	97066.757	2.157	

河川中心点一覧表

点 名	X座標	Y座標
河川1	114042.844	97081.969
河川2	114025.664	97081.969
河川3	114068.553	97081.969
河川4	114081.000	97081.969
河川5	114124.244	97081.171
河川6	114047.430	97081.750
河川7	114047.923	97081.750
河川8	114024.812	97081.750
河川9	114084.750	97081.141
河川10	114084.750	97081.424
河川11	114084.952	97081.731
河川12	114447.810	97081.951

断面基準表

断面	1A	B	断面	C1	1B	断面	C2
1A	114392.927	97081.969	114392.927	97081.969	114392.927	97081.969	
1B	114392.927	97081.969	114392.927	97081.969	114392.927	97081.969	
1C	114392.927	97081.969	114392.927	97081.969	114392.927	97081.969	
1D	114392.927	97081.969	114392.927	97081.969	114392.927	97081.969	
1E	114392.927	97081.969	114392.927	97081.969	114392.927	97081.969	
1F	114392.927	97081.969	114392.927	97081.969	114392.927	97081.969	
1G	114392.927	97081.969	114392.927	97081.969	114392.927	97081.969	
1H	114392.927	97081.969	114392.927	97081.969	114392.927	97081.969	
1I	114392.927	97081.969	114392.927	97081.969	114392.927	97081.969	
1J	114392.927	97081.969	114392.927	97081.969	114392.927	97081.969	
1K	114392.927	97081.969	114392.927	97081.969	114392.927	97081.969	
1L	114392.927	97081.969	114392.927	97081.969	114392.927	97081.969	
1M	114392.927	97081.969	114392.927	97081.969	114392.927	97081.969	
1N	114392.927	97081.969	114392.927	97081.969	114392.927	97081.969	
1O	114392.927	97081.969	114392.927	97081.969	114392.927	97081.969	
1P	114392.927	97081.969	114392.927	97081.969	114392.927	97081.969	
1Q	114392.927	97081.969	114392.927	97081.969	114392.927	97081.969	
1R	114392.927	97081.969	114392.927	97081.969	114392.927	97081.969	
1S	114392.927	97081.969	114392.927	97081.969	114392.927	97081.969	
1T	114392.927	97081.969	114392.927	97081.969	114392.927	97081.969	
1U	114392.927	97081.969	114392.927	97081.969	114392.927	97081.969	
1V	114392.927	97081.969	114392.927	97081.969	114392.927	97081.969	
1W	114392.927	97081.969	114392.927	97081.969	114392.927	97081.969	
1X	114392.927	97081.969	114392.927	97081.969	114392.927	97081.969	
1Y	114392.927	97081.969	114392.927	97081.969	114392.927	97081.969	
1Z	114392.927	97081.969	114392.927	97081.969	114392.927	97081.969	

3級基準点一覧表

点 名	X座標	Y座標	3級標
B1-1	114417.511	97066.811	1.560
B1-2	114414.730	97068.138	1.917
B1-3	114406.628	97066.461	2.267
B1-4	114409.419	97064.478	1.079
B1-5	114447.144	97067.561	1.974
B1-6	114408.200	97066.910	2.435

4級基準点一覧表

点 名	X座標	Y座標	4級標
F-1	114065.180	97085.470	4.810
F-2	114065.180	97071.572	4.968
F-3	114067.148	97084.872	4.889
F-4	114076.660	97084.481	4.978
F-5	114085.611	97078.380	3.810
F-6	114085.390	97094.532	3.985
F-7	114099.134	97118.233	4.138
F-8	114076.134	97090.097	2.434
F-9	114016.028	97116.714	2.371

参考図面

工 事 名	R3線多々羅川 徳・三軒屋他 橋梁下部工事 (1期・冲積標定)		
路 線 名	多々羅川		
工 事 箇所	徳島市三軒屋町東他		
図 面 名	線形図		
縮 尺	1:500	図面番号	4 / 4
会 社 名			
業 務 者 名	徳島県支部機士整備局<徳島>		